


350h | 450h+ | ROK MODELOWY 2025

**ELITARNY** W KAŻDYM WYMIARZE



## SZYBKO ZNAJDŹ NAJWAŻNIEJSZE INFORMACJE


EKO  
BONUS **7,3%**  
OD CENY KATALOGOWEJ



**NX 350h PRESTIGE FWD**

**229 700 ZŁ**

WIĘCEJ: STRONA 3




**NX 450h+ PRESTIGE z pakietami**

**306 900 ZŁ**

WIĘCEJ: STRONA 5

PROGRAMY FINANSOWE

**SPRAWDŹ  
KINTO ONE**



WIĘCEJ: STRONA 6

DOBIERZ AKCESORIA


**SPRAWDŹ AKTUALNY  
CENNIK**



WIĘCEJ: STRONA 20

OPISŁUGA Z POZIOMU URZĄDZENIA MOBILNEGO

**POZNAJ USŁUGI  
ŁĄCZNOŚCI LEXUS LINK+**



WIĘCEJ NA: [WWW.LEXUS-POLSKA.PL](http://WWW.LEXUS-POLSKA.PL)

GWARANCJA LEXUS RELAX

**ZYSKAJ SPOKÓJ  
NA DŁUŻEJ**



WIĘCEJ NA: [WWW.LEXUS-POLSKA.PL/RELAX](http://WWW.LEXUS-POLSKA.PL/RELAX)

KORZYŚCI Z POSIADANIA LEXUSA

**PROGRAM LOJALNOŚCIOWY  
LEXUS MORE**



WIĘCEJ NA: [WWW.LEXUS-POLSKA.PL/LEXUSMORE](http://WWW.LEXUS-POLSKA.PL/LEXUSMORE)

POZNAJ BLIŻEJ WSZYSTKIE FUNKCJE SAMOCHODU

**INTERAKTYWNY  
WIDEOPORADNIK**



WIĘCEJ NA: [WWW.PORADNIK.LEXUS-POLSKA.PL](http://WWW.PORADNIK.LEXUS-POLSKA.PL)



## NAJLEPSZY WYBÓR



### NX 350h

CENA KATALOGOWA: 264 900 ZŁ

KORZYŚĆ: 35 200 ZŁ

**OBNIŻONA CENA 229 700 ZŁ**

Najniższa cena z ostatnich 30 dni: 229 700 ZŁ

### Wersja PRESTIGE FWD

- Felgi aluminiowe 18"
- Reflektory LED
- Kamera cofania
- Czujniki parkowania z funkcją samoczynnego zatrzymania przed przeszkodą
- Elektrycznie sterowana klapa bagażnika otwierana nogą
- Czujnik martwego pola
- Przyciemniane szyby
- Szyby akustyczne z przodu
- Inteligentny kluczyk
- Lexus Safety System + 3.
- Bezprzewodowy Apple Car Play / Android Auto
- Ekran dotykowy 9,8"
- Nawigacja chmurowa\*
- Usługi Connected\*
- Lexus Concierge
- Tapicerka ze skóry syntetycznej perforowanej Tahara
- Elektryczne fotele przednie
- Podgrzewane fotele przednie

### DOBIERZ AKCESORIA:



#### KOŁA ZIMOWE 18"

CENA KATALOGOWA  
12 900 ZŁ



#### STOPNIE BOCZNE

CENA KATALOGOWA  
~~5000 ZŁ~~ **3300 ZŁ**  
Najniższa cena z ostatnich 30 dni: 3300 ZŁ



## NX 350h

CENA KATALOGOWA: 303 900 ZŁ

KORZYŚĆ: 40 400 ZŁ

**OBNIŻONA CENA 263 500 ZŁ**

Najniższa cena z ostatnich 30 dni: 263 500 Zł

### Wersja PRESTIGE z pakietami Design oraz Tazuna

#### Dane techniczne:

- Moc: 243 KM
- Przyspieszenie: 7,7s do 0-100 km/h
- Maksymalna prędkość w trybie EV: 125 km/h

#### Wyposażenie:

- Lexus Safety System+ 3.0
- Kamera cofania oraz czujniki parkowania z funkcją samoczynnego zatrzymania przed przeszkodą
- Czujnik martwego pola
- Dynamiczne adaptacyjne światła drogowe (AHS)
- Obręcze kół ze stopów lekkich 20", 235/50 R20 (5 podwójnych ramion) z oponami typu Run Flat
- Skórzana podgrzewana kierownica z panelem sterującym
- Kolorowy 10" projektor wyświetlający (HUD)
- Wyświetlacz dotykowy 14"

### DOBIERZ AKCESORIA:



KOŁA ZIMOWE 20"

CENA KATALOGOWA  
15 900 ZŁ



BELKI DACHOWE

CENA KATALOGOWA  
1555 ZŁ



## NX 450h+

CENA KATALOGOWA: 353 900 ZŁ

KORZYŚĆ: 47 000 ZŁ

**OBNIŻONA CENA 306 900 ZŁ**

Najniższa cena z ostatnich 30 dni: 306 900 ZŁ

### Wersja PRESTIGE z pakietami Design oraz Tazuna

#### Dane techniczne:

- Moc: 309 KM
- Przyspieszenie 6,3s do 0-100 km/h
- Maksymalna prędkość w trybie EV: 135 km/h
- Maksymalny zasięg w trybie EV: 98 km

#### Wyposażenie:

- 20" felgi aluminiowe z oponami 235/50 R20 typu Runflat
- Ekran multimedialny 14" Lexus Link PRO
- Pakiet systemów bezpieczeństwa Lexus Safety Sense+ 3
- Fotele komfortowe ze skóry syntetycznej perforowanej Tahara z elektryczną regulacją
- Wyświetlacz cyfrowy przed kierowcą 7"
- Dotykowe przyciski na kierownicy z możliwością personalizacji zintegrowane z kolorowym wyświetlaczem HUD 10"

### DOBIERZ AKCESORIA:



KOŁA ZIMOWE 20"

CENA KATALOGOWA  
15 900 ZŁ



WALLBOX

CENA KATALOGOWA  
OD 4 000 ZŁ

**SPRAWDŹ CAŁKOWICIE  
ELEKTRYCZNĄ ALTERNATYWĘ**

LEXUS RZ Z KORZYŚCIĄ DO 57 000 PLN



DOWIEDZ SIĘ WIĘCEJ

## PROGRAMY FINANSOWE LEXUSA

### KORZYŚCI

 <p><b>NISKA RATA</b></p> <p>Niska rata, nie spłacasz całej wartości auta</p>	 <p><b>MINIMUM FORMALNOŚCI</b></p> <p>Wszystkie formalności załatwiasz w jednym miejscu</p>	 <p><b>WYMIANA CO 2-3 LATA</b></p> <p>Nowy, bezpieczny samochód co 2-3 lata</p>	 <p><b>NISKA WPŁATA</b></p> <p>Niska wpłata już od 0%</p>
--	--	--	--

### MOŻLIWOŚĆ WYBORU WIELU USŁUG W JEDNEJ RACIE

 <p><b>PEŁNA OBSŁUGA SERWISOWA</b></p>	 <p><b>UBEZPIECZENIE OC/AC/NNW</b></p>	 <p><b>PAKIET OPON</b></p>	 <p><b>OPIEKA ASSISTANCE</b></p>	 <p><b>AUTO ZASTĘPCZE</b></p>
---	---	---	--	--

## WYBIERZ OFERTĘ DLA SIEBIE



DLA FIRM

### FINANSOWANIE KINTO ONE

LEASING KINTO ONE: STRONA 7

NAJEM KINTO ONE: STRONA 7



DLA KONSUMENTÓW

### LEASING KINTO ONE

LEASING KONSUMENCKI: STRONA 8

## WYBIERZ LEASING KINTO ONE<sup>1</sup>

### GŁÓWNE KORZYŚCI



#### NISKA RATA

Splacasz jedynie tę część wartości pojazdu, która odpowiada rzeczywistej utracie wartości w tym czasie.



#### OSZCZĘDNOŚCI PODATKOWE

Cała rata leasingowa stanowi koszt uzyskania przychodu, co pozwala na dodatkowe oszczędności podatkowe.



#### WYMIANA NA NOWY

Po zakończeniu umowy możesz zwrócić pojazd i podpisać kolejną umowę. Istnieje również możliwość wykupienia dotychczas użytkowanego pojazdu.

### PRZYKŁADOWE RATA LEASINGU KINTO ONE

	ELEGANCE	BUSINESS	PRESTIGE	PRESTIGE DESIGN TAZUNA	PRESTIGE DESIGN TAZUNA PREMIUM	F SPORT	OMOTENASHI
<b>NX 350h FWD</b>	OD <b>1 590</b> NETTO ZŁ/MC	OD <b>1 820</b> NETTO ZŁ/MC	OD <b>1 809</b> NETTO ZŁ/MC	—	—	—	—
<b>NX 350h E-FOUR</b>	OD <b>1 685</b> NETTO ZŁ/MC	—	OD <b>1 887</b> NETTO ZŁ/MC	OD <b>2 092</b> NETTO ZŁ/MC	OD <b>2 315</b> NETTO ZŁ/MC	OD <b>2 655</b> NETTO ZŁ/MC	OD <b>2 830</b> NETTO ZŁ/MC
<b>NX 450h+</b>	—	—	OD <b>2 395</b> NETTO ZŁ/MC	—	—	OD <b>3 302</b> NETTO ZŁ/MC	OD <b>3 302</b> NETTO ZŁ/MC

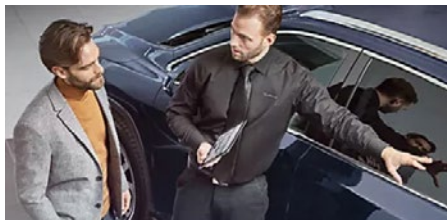
## LUB WYBIERZ NAJEM KINTO ONE<sup>2</sup>

### GŁÓWNE KORZYŚCI



#### WIĘKSZA OSZCZĘDNOŚĆ

Najem KINTO ONE ma jeszcze niższe raty niż Leasing KINTO ONE.



#### BEZ CZEKANIA

Najem KINTO ONE zapewnia dostęp do wybranych samochodów praktycznie od ręki.



#### WYMIANA NA NOWY

Po zakończeniu umowy zwracasz pojazd, a jeśli podpiszesz kolejną umowę to otrzymasz nowy, wybrany przez siebie samochód.

### PRZYKŁADOWE RATA NAJMU KINTO ONE

	ELEGANCE	BUSINESS	PRESTIGE	PRESTIGE DESIGN TAZUNA	PRESTIGE DESIGN TAZUNA PREMIUM	F SPORT	OMOTENASHI
<b>NX 350h FWD</b>	OD <b>1 490</b> NETTO ZŁ/MC	OD <b>1 701</b> NETTO ZŁ/MC	OD <b>1 685</b> NETTO ZŁ/MC	—	—	—	—
<b>NX 350h E-FOUR</b>	OD <b>1 571</b> NETTO ZŁ/MC	—	OD <b>1 758</b> NETTO ZŁ/MC	OD <b>1 951</b> NETTO ZŁ/MC	OD <b>2 168</b> NETTO ZŁ/MC	OD <b>2 505</b> NETTO ZŁ/MC	OD <b>2 677</b> NETTO ZŁ/MC
<b>NX 450h+</b>	—	—	OD <b>2 245</b> NETTO ZŁ/MC	—	—	OD <b>3 132</b> NETTO ZŁ/MC	OD <b>3 132</b> NETTO ZŁ/MC

Raty Leasingu KINTO ONE i Najmu KINTO ONE przygotowane dla poniższych parametrów:



OKRES FINANSOWANIA 24 mce



WPŁATA WŁASNA 10%



PRZEBIEG ROCZNY 15 000km

### KALKULATOR LEASINGU KINTO ONE

## OBLICZ SWOJE RATA

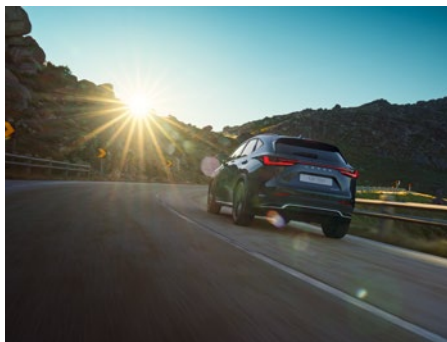
DOWIEDZ SIĘ WIĘCEJ

# LEASING KONSUMENCKI KINTO ONE<sup>3</sup>

TO NAJLEPSZA PROPOZYCJA DLA KLIENTÓW INDYWIDUALNYCH



Dla których prestiżowy samochód stanowi dopełnienie wizerunku i stawiają na regularną wymianę modeli na nowsze.

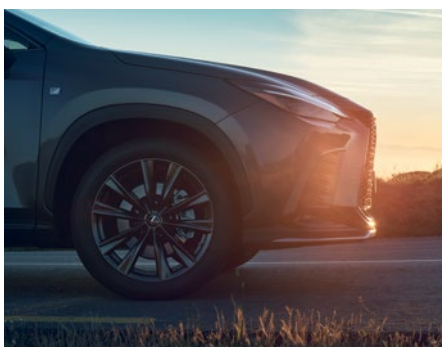


Zainteresowanych ofertą na warunkach dostępnych dotychczas wyłącznie dla przedsiębiorców.



Dla których wykup samochodu nie jest priorytetem.

## KORZYŚCI DLA KLIENTA INDYWIDUALNEGO



### DOSTĘPNOŚĆ

Uproszczona procedura oceny finansowej.



### OSZCZĘDNOŚĆ

Niskie raty miesięczne; spłata ratalna dotyczy tylko utraty wartości samochodu (tj. różnicy pomiędzy ceną zakupu a wartością pojazdu przy zakończeniu umowy).



### ELASTYCZNOŚĆ

Dwa warianty zakończenia umowy (zwrot lub wykup samochodu).

## PRZYKŁADOWE RATY LEASINGU KONSUMENCKIEGO KINTO ONE

	ELEGANCE	BUSINESS	PRESTIGE	PRESTIGE DESIGN TAZUNA	PRESTIGE DESIGN TAZUNA PREMIUM	F SPORT	OMOTENASHI
<b>NX 350h FWD</b>	OD <b>1 949</b> BRUTTO ZŁ / MC	OD <b>2 239</b> BRUTTO ZŁ / MC	OD <b>2 225</b> BRUTTO ZŁ / MC	—	—	—	—
<b>NX 350h E-FOUR</b>	OD <b>2 072</b> BRUTTO ZŁ / MC	—	OD <b>2 320</b> BRUTTO ZŁ / MC	OD <b>2 574</b> BRUTTO ZŁ / MC	OD <b>2 847</b> BRUTTO ZŁ / MC	OD <b>3 265</b> BRUTTO ZŁ / MC	OD <b>3 481</b> BRUTTO ZŁ / MC
<b>NX 450h+</b>	—	—	OD <b>2 946</b> BRUTTO ZŁ / MC	—	—	OD <b>4 061</b> BRUTTO ZŁ / MC	OD <b>4 061</b> BRUTTO ZŁ / MC

Raty Leasingu Konsumentckiego KINTO ONE przygotowane dla poniższych parametrów:



**OKRES FINANSOWANIA 24 mce**



**WPŁATA WŁASNA 10%**



**PRZEBIEG ROCZNY 15 000km**

### KALKULATOR LEASINGU KINTO ONE

## OBLICZ SWOJE RATY

[DOWIEDZ SIĘ WIĘCEJ](#)



## CENY KATALOGOWE

	NX 350h	NX 450h+
<b>WERSJA FWD</b>		
ELEGANCE	232 900 ZŁ	-
BUSINESS	256 900 ZŁ	-
PRESTIGE	264 900 ZŁ	-
<b>WERSJA E-FOUR</b>		
ELEGANCE	242 900 ZŁ	-
BUSINESS	266 900 ZŁ	-
PRESTIGE	274 900 ZŁ	324 900 ZŁ
F SPORT	327 900 ZŁ	377 900 ZŁ
OVERTRAIL	330 900 ZŁ	374 900 ZŁ
OMOTENASHI	337 900 ZŁ	387 900 ZŁ

Skontaktuj się z dilerem w celu otrzymania indywidualnej oferty.

**EKO  
BONUS 7,3%**

Wybierz wersję z samoladującym napędem hybrydowym lub z hybrydowym typu plug-in i zyskaj **EKO BONUS 7,3%** od ceny regularnej. Szczegóły u Autoryzowanych Dilerów Lexusa

## GWARANCJA



**PODSTAWOWA  
NA SAMOCHÓD**

**3 lata**  
lub 100 000 km

Obejmuje usterki ujawnione w tym czasie lub przebiegu (w zależności od tego, co nastąpi pierwsze), bez limitu przebiegu podczas pierwszego roku użytkowania.



**NAPĘD  
HYBRYDOWY**

**5 lat**  
lub 100 000 km

W zależności od tego, co nastąpi pierwsze, bez limitu przebiegu podczas pierwszego roku użytkowania.



**PRZEDŁUŻENIE  
GWARANCJI**

do **10 lat**

Możliwość przedłużenia okresu gwarancji dotyczy akumulatora napędu hybrydowego.



**GWARANCJA  
LEXUS RELAX**

do **10 lat**  
lub 185 000 km

Dla posiadaczy samochodów marki Lexus, które mają mniej niż 10 lat od daty zakupu jako nowe lub z przebiegiem do 185 000 km po wykonaniu przeglądu w ASD Lexusa.



**GWARANCJA  
NA PERFORACJĘ  
NADWOZIA**

do **12 lat**

Obejmuje dziury na wylot powstałe w poszyciu nadwozia wynikłe z wad materiałowych lub błędnego wykonania, ujawnione w czasie 12 lat bez żadnych ograniczeń przebiegu pojazdu.



**GWARANCJA  
NA LAKIER**

do **3 lat**

Korozja powierzchniowa i wady powłoki lakierowej bez żadnych ograniczeń przebiegu samochodu.



Poznaj szczegóły ochrony gwarancyjnej Lexus Relax.  
[www.lexus-polska.pl/relax](http://www.lexus-polska.pl/relax)

**SPRAWDŹ CAŁKOWICIE  
ELEKTRYCZNĄ ALTERNATYWĘ**

**LEXUS RZ Z KORZYŚCIĄ DO 90 100 PLN**



**DOWIEDZ SIĘ WIĘCEJ**

## DANE TECHNICZNE

WYMIARY ZEWNĘTRZNE		NX 350h	NX 450h+
Długość [mm]		4 660	4 660
Szerokość ze złożonymi lusterkami [mm]		1865	1865
Wysokość [mm]		1 660 <sup>1</sup> / 1 670 <sup>2</sup> / 1 675 <sup>3</sup>	1 660 <sup>1</sup> / 1 670 <sup>2</sup> / 1 675 <sup>3</sup>
Rozstaw osi [mm]		2 690	2 690
Prześwit [mm]		185 <sup>1</sup> / 195 <sup>2</sup> / 200 <sup>3</sup>	185 <sup>1</sup> / 195 <sup>2</sup> / 200 <sup>3</sup>
Kąt natarcia [stopnie]		15 <sup>1,2</sup> / 16 <sup>3</sup>	15 <sup>1,2</sup> / 16 <sup>3</sup>
Kąt zejścia [stopnie]		25	25
Współczynnik oporu powietrza [Cx]	18°; F SPORT	0,34	0,34
	20° (poza F SPORT)	0,35	0,35
<b>MASY</b>			
Masa własna [kg]		1730-1870	1990-2 050
Dopuszczalna masa całkowita [kg]		2 320-2 380	2 540
Maksymalna masa przyczepy holowanej [kg]	bez hamulców	1 000 <sup>4</sup> / 1 500 <sup>5</sup>	1 000 <sup>4</sup> / 1 500 <sup>5</sup>
	z hamulcami	500 <sup>4</sup> / 750 <sup>5</sup>	500 <sup>4</sup> / 750 <sup>5</sup>
<b>POJEMNOŚCI I PRZESTRZEŃ BAGAŻOWA</b>			
Pojemność bagażnika (+ schowek pod podłogą) [l]		545	545
Pojemność bagażnika ze złożoną tylną kanapą [l]		1 436	1 346
Pojemność zbiornika paliwa [l]		55	55
<b>SILNIK BENZYNOWY</b>			
Pojemność [cm <sup>3</sup> ]		2 487	2 487
Liczba cylindrów / liczba zaworów		4 / 16	4 / 16
Układ cylindrów		R4	R4
Maksymalna moc [KM (kW) / obr./min.]		190 (141) / 6 000	185 (136) / 5 700
Maksymalny moment obrotowy [Nm / obr./min.]		239 / 4 300-4 500	227 / 3 200 - 3 700
<b>SILNIK ELEKTRYCZNY</b>			
Maksymalna moc - przedni / tylny [kW]		134 / 40	134 / 40
Maksymalny moment obrotowy - przedni / tylny [Nm]		270 / 121	270 / 121
<b>NAPĘD HYBRYDOWY</b>			
Pojemność baterii hybrydowej [kWh]		11	18,1
Zasięg w trybie EV [km]		-	68-98
Maksymalna prędkość w trybie EV [km/h]		125	135
Maksymalna moc [KM (kW)]		243 (179)	309 (227)
<b>OSIĄGI</b>			
Prędkość maksymalna [km/h]		200	200
Przyspieszenie 0 - 100 km/h [s]	FWD	8,7	-
	E-FOUR	7,7	6,3
<b>ZUŻYCIE PALIWA:</b>			
Emisja CO <sub>2</sub> [g/km]	FWD	129-133	-
	E-FOUR	135-145	22-25
Cykl mieszany [l/100 km]	FWD	5,7-5,9	-
	E-FOUR	6,0-6,4	1,0-1,1
<b>HAMULCE</b>			
Przód / tył		tarcze wentylowane / tarczowe	tarcze wentylowane / tarczowe

<sup>1</sup> Auto na kołach 235/60 R18.

<sup>2</sup> Auto na kołach 235/50 R20.

<sup>3</sup> Overtrail.

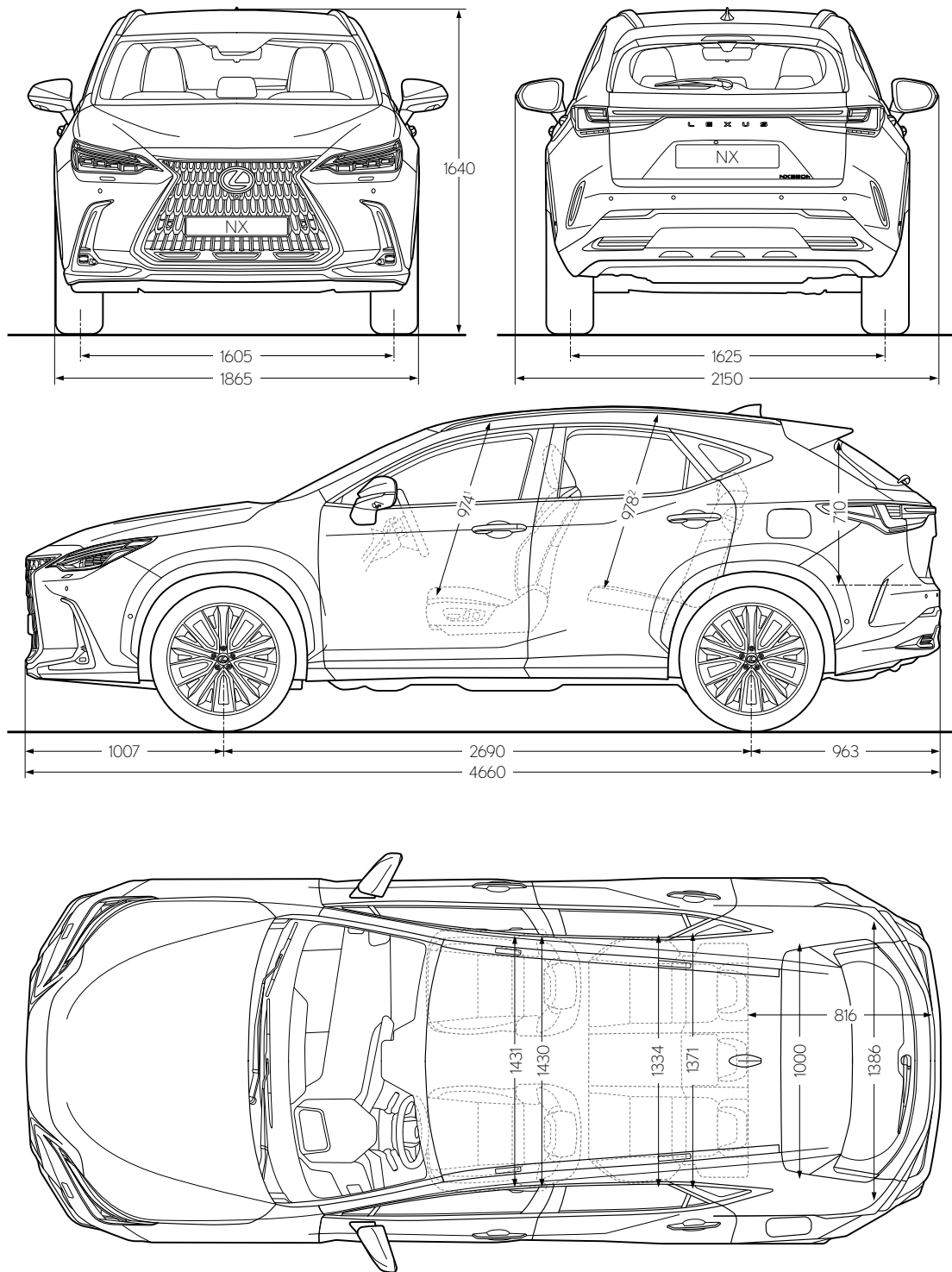
<sup>4</sup> W przypadku montażu haka po rejestracji pojazdu lub w ASD.

<sup>5</sup> W przypadku montażu oryginalnego haka przed rejestracją pojazdu (montaż w Hubie) – szczegóły u Diler.

Prezentowane dane techniczne są szacunkowe.

**VOUCHER PRZY ZAKUPIE  
NOWEGO LEXUSA NX  
Z KOŁAMI ZIMOWYMI**

DOBIERZ DO NOWEGO AUTA  
KOMPLETNE KOŁA ZIMOWE LEXUS.  
Z VOUCHEREM ZYSKASZ KORZYŚĆ  
**NAWET DO 5 000 ZŁ**



<sup>1</sup> Podana wartość dotyczy dachu standardowego. Przy wyposażeniu w szklany szyberdach przestrzeń nad głową wynosi 942. Przy wyposażeniu w panoramiczny szklany szyberdach wysokość nad głową wynosi 943.  
<sup>2</sup> Podana wartość dotyczy dachu standardowego. Przy wyposażeniu w szklany szyberdach przestrzeń nad głową wynosi 968. Przy wyposażeniu w panoramiczny szklany szyberdach wysokość nad głową wynosi 949.

Uwaga: wymiary na ilustracjach/w uwagach podane są w milimetrach.

LEXUS VIDEO GUIDE

**INTERAKTYWNY PORADNIK  
POSIADACZA LEXUSA**





DOWIEDZ SIĘ WIĘCEJ

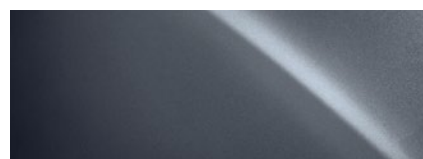
## KOLORY LAKIERU



083 F WHITE METALIK



085 SONIC QUARTZ METALIK



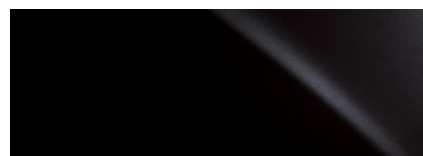
1L1 SONIC GREY METALIK



1J7 SONIC TITANIUM



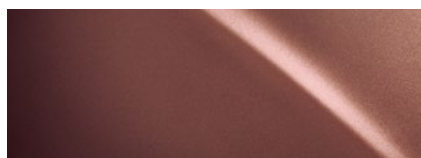
212 BLACK



223 GRAPHITE BLACK METALIK



3T2 MADDER RED



4Y5 SONIC COPPER METALIK



4Z1 MOON DESERT METALIK



6X4 TERRANE KHAKEI METALIK



8X1 HEAT BLUE METALIK



8Y6 CELESTIAL BLUE METALIK

350h / 450h+

	ELEGANCE	BUSINESS	PRESTIGE	F SPORT	OVERTRAIL	OMOTENASHI
--	----------	----------	----------	---------	-----------	------------

### KOLORY LAKIERU

083 F WHITE METALIK	-	-	-	□	-	-
085 SONIC QUARTZ METALIK	□	□	□	-	□	□
1L1 SONIC GREY METALIK	□	□	□	□	□	□
1J7 SONIC TITANIUM METALIK	□	□	□	□	□	□
212 BLACK	■	■	■	■	-	■
223 GRAPHITE BLACK METALIK	□	□	□	□	□	□
3T2 MADDER RED	■	■	■	■	-	■
4Y5 SONIC COPPER METALIK	□	□	□	□	□	□
4Z1 MOON DESERT METALIK	-	-	-	-	■	-
6X4 TERRANE KHAKEI METALIK	□	□	□	□	□	□
8X1 HEAT BLUE METALIK	-	-	-	□	-	-
8Y6 CELESTIAL BLUE METALIK	□	□	□	□	-	□

■ dostępny bez dopłaty / □ opcja niezależna / - opcja niedostępna



235/60R18

zestaw naprawczy kół - wersja Elegance, Business, Prestige.



235/50R20

Runflat (bez zestawu naprawczego) - wersja Pakiet Design do wersji Prestige.



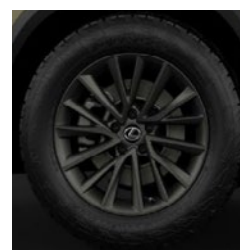
235/50R20

Runflat (bez zestawu naprawczego) - wersja F SPORT



235/50R20

Runflat (bez zestawu naprawczego) - Omotenashi.



235/60R18

Opony AT (bez zestawu naprawczego) - Overtrail.

## KOLORY WNĘTRZA

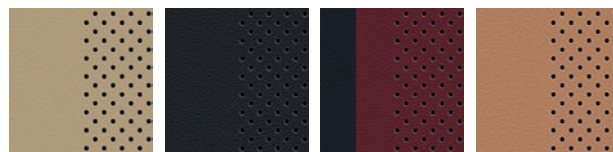
### SIEDZENIA



**FA22**  
Czarne

**FA32**  
Dark Rose

**EC 24**  
Czarne z wstawkami Khaki



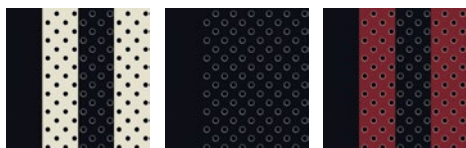
**LA01/LA00**  
Beżowe

**EA21/LA21/LA20**  
Czarne

**EA31/LA31/LA30**  
Dark Rose

**EA41/LA41/LA40**  
Hazel

### SIEDZENIA – F SPORT



**LB03**  
Białe z czarnymi wstawkami

**LB23**  
Czarne

**LB33**  
Flare Red z czarnymi wstawkami

### LISTWA DEKORACYJNA



**Piano Black**  
(Elegance)

**3D Cutting**  
(Business, Prestige)

**Aluminium Spin**  
(F SPORT)

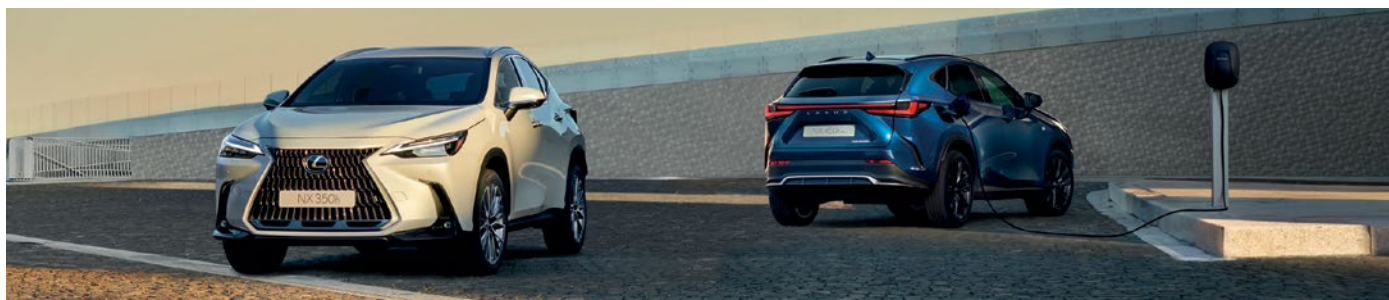
**Open Pore**  
(Omotenashi)

**Geo Layer**  
(Overtrail)

350h / 450h+

	podszufitka	siedzenia	Listwa dekoracyjna	ELEGANCE	BUSINESS	PRESTIGE	F SPORT	OVERTRAIL	OMOTENASHI
<b>TAPICERKA MATERIAŁOWO-SKÓRZANA L-FINESKIN</b>									
<b>FA 22</b>	jasna	Czarne	Piano Black	■	–	–	–	–	–
<b>FA 32</b>	czarna	Dark Rose	Piano Black	■	–	–	–	–	–
<b>TAPICERKA ZE SKÓRY SYNTETYCZNEJ TAHARA</b>									
<b>EA 21</b>	Ammonite Sand	Czarne	3D Cutting	–	■	■	–	–	–
<b>EA 31</b>	czarna	Dark Rose	3D Cutting	–	■	■	–	–	–
<b>EA 41</b>	Hazel	Hazel	3D Cutting	–	–	■	–	–	–
<b>TAPICERKA ZE SKÓRY SYNTETYCZNEJ TAHARA</b>									
<b>EC 24</b>	czarna	Czarne z wstawkami Khaki	Geo Layer	–	–	–	–	■	–
<b>SKÓRA NATURALNA PERFOROWANA F SPORT (z elementami skóry syntetycznej)</b>									
<b>LB 03</b>	czarna	Białe z czarnymi wstawkami	Aluminum Spin	–	–	–	■	–	–
<b>LB 23</b>	czarna	Czarne	Aluminum Spin	–	–	–	■	–	–
<b>LB 33</b>	czarna	Flare Red z czarnymi wstawkami	Aluminum Spin	–	–	–	■	–	–
<b>SKÓRA NATURALNA (z elementami skóry syntetycznej)</b>									
<b>LA 01</b>	Ammonite Sand	Ammonite Sand	3D Cutting	–	–	□	–	–	–
<b>LA 21</b>	Ammonite Sand	Czarne	3D Cutting	–	–	□	–	–	–
<b>LA 31</b>	czarna	Dark Rose	3D Cutting	–	–	□	–	–	–
<b>LA 41</b>	Hazel	Hazel	3D Cutting	–	–	□	–	–	–
<b>LA 00</b>	Ammonite Sand	Ammonite Sand	Open Pore	–	–	–	–	–	■
<b>LA 20</b>	Ammonite Sand	Czarne	Open Pore	–	–	–	–	–	■
<b>LA 30</b>	czarna	Dark Rose	Open Pore	–	–	–	–	–	■
<b>LA 40</b>	Hazel	Hazel	Open Pore	–	–	–	–	–	■

■ dostępny bez dopłaty / □ opcja niezależna / – opcja niedostępna



## BEZPIECZEŃSTWO W STANDARDZIE LEXUSA

**Twoje bezpieczeństwo jest naszym priorytetem, dlatego ciągle pracujemy nad systemami, które zapewnią bezpieczeństwo Tobie i Twoim pasażerom.**

Lexus NX został wyposażony w udoskonalony system bezpieczeństwa **Lexus Safety System + 3**, który obejmuje wszechstronny zestaw rozwiązań w dziedzinie bezpieczeństwa czynnego, w tym technologię wykrywania pieszych i rowerzystów.

### STANDARDOWE WYPOSAŻENIE:

#### DRCC

##### Aktywny tempomat działający w pełnym zakresie prędkości, rozpoznający znaki

Za pomocą radaru na atropie chłodnicy wykrywa jadące z przodu samochody i zbliżając się do nich, wytraca prędkość. Dodatkowo, rozpoznaje znaki drogowe. Wszystko to zapewnia utrzymanie bezpiecznej odległości od poprzedzającego pojazdu.

#### AHB

##### System automatycznych świateł drogowych

Zapobiega oślepieniu innych kierowców. Gdy system wykryje nadjeżdżający z naprzeciwka pojazd, włącza światła mijania.

#### LKA

##### Asystent utrzymywania pasa ruchu z korektą toru jazdy

Automatycznie wspomaga utrzymanie toru jazdy na oznakowanym pasie ruchu.

#### PCS

##### System ochrony przedzderzeniowej

Ostrzega przed zderzeniem oraz wykrywa i informuje o zbliżającym się pieszym, rowerze lub motocyklu.

#### SWAY

##### System ostrzegający o zmęczeniu kierowcy

Technologia wykrywa stan kierowcy na podstawie pozycji na pasie ruchu i operowania kierownicą.

#### RSA

##### System rozpoznawania znaków drogowych

Przednia kamera odczytuje znaki drogowe, a następnie wyświetla je na desce rozdzielczej.

### OPCJONALNE WYPOSAŻENIE:

#### ICS

##### Czujniki parkowania z funkcją samoczynnego hamowania

Redukuje siłę napędową i wspomaga hamowanie, gdy mimo ostrzeżenia o możliwym zderzeniu, kierowca nie reaguje.

#### BSM

##### System monitorowania „martwego pola”

Technologia zmniejsza ryzyko kolizji, informując o zbliżających się pojazdach.

#### AHS

##### Dynamiczne adaptacyjne światła drogowe

Przednia kamera sterująca światłem zapobiega oślepieniu innych kierowców.

#### RCTAB

##### System ostrzegania o ruchu poprzecznym z tyłu pojazdu z funkcją samodzielnego zatrzymania

Zapobiega kolizji przy wyjeżdżaniu z prostopadłych miejsc parkingowych.

# ELEMENTY WYPOSAŻENIA

	350h / 450h+					
	ELEGANCE	BUSINESS	PRESTIGE	F SPORT	OVERTRAIL	OMOTENASHI
<b>NAPĘD</b>						
Silnik 2.5l R4 pracujący w cyklu Atkinsona	■	■	■	■	■	■
Napęd na koła przednie FWD	□	□	□ / -	-	-	-
Napęd 4x4 E-FOUR	■	■	■	■	■	■
Automatyczna, bezstopniowa przekładnia E-CVT	■	■	■	■	■	■
<b>ZAWIESZENIE</b>						
Standardowe zawieszenie Comfort	■	■	■	-	-	■
Sportowe zawieszenie F SPORT	-	-	-	■	■	-
Sportowe tłumiki drgań nadwozia	-	-	-	■	■	-
Adaptacyjne zawieszenie o zmiennej sztywności (AVS)	-	-	-	■	■	-
<b>ZAWIESZENIE</b>						
Dwustrefowa automatyczna klimatyzacja	■	■	■	■	■	■
Jonizator powietrza NANOe™ X	■	■	■	■	■	■
Skórzana kierownica z panelem sterującym systemem audio, telefonem, wyświetlaczem	■	■	■	-	-	-
Skórzana kierownica z panelem sterującym systemem audio, telefonem, wyświetlaczem oraz dotykowymi przyciskami	-	-	□TAZ	-	■	■
Skórzana kierownica F SPORT z panelem sterującym systemem audio, telefonem, wyświetlaczem oraz dotykowymi przyciskami	-	-	-	■	-	-
Manetki do zmiany biegów na kierownicy	■	■	■	■	■	■
Podgrzewanie kierownicy	□COMF	■	■	■	■	■
Skórzana gałka dźwigni zmiany biegów	■	■	■	-	■	■
Sportowa skórzana gałka dźwigni zmiany biegów F SPORT	-	-	-	■	-	-
Elektryczna regulacja wysokości i wysunięcia kierownicy	-	-	□DES / ■	■	■	■
System inteligentny klucz: otwieranie i uruchamianie pojazdu bez użycia klucza z klamkami zewnętrznymi podświetlanymi LED	□COMF	■	■	■	■	■
Elektryczna klamka: mechanizm otwierania i zamykania samochodu sterowany elektronicznie	■	■	■	■	■	■
Inteligentny klucz szerokopasmowy (UWB)	□COMF	■	■	■	■	■
Inteligentny asystent głosowy Lexus Concierge z Usługami Connected (na 4 lata)	■	■	■	■	■	■
Fotele F SPORT wykonane metodą pianki zintegrowanej	-	-	-	■	-	-
Manualna regulacja przednich siedzeń (6 kierunków)	■	■	-	-	-	-
Elektryczna regulacja przednich siedzeń (D+P: 8 kierunków)	-	■	■	■	■	■
Pamięć ustawień fotela kierowcy i lusterek zewnętrznych (3 ustawienia)	-	-	□PREM	■	■	■
Zagłówki przednich foteli regulowane w 1 płaszczyźnie (w pionie)	■	■	■	-	-	-
Zagłówki przednich foteli regulowane w 2 płaszczyznach (w pionie i poziomie)	-	-	-	■ / -	■ / -	■ / -
2-kierunkowe podparcie lędźwiowe fotela kierowcy	-	■	■	■	■	-
4-kierunkowe podparcie lędźwiowe fotela kierowcy	-	-	□PREM	-	-	■
Podgrzewane fotele przednie	□COMF	■	■	■	■	■
Podgrzewane tylne boczne fotele	-	-	- / □PREM	■	■	■
Wentylowane fotele przednie	-	-	□PREM	■	■	■
Aktywny tempomat działający w pełnym zakresie prędkości rozpoznający znaki DRCC	■	■	■	■	■	■
Uruchamianie silnika za pomocą przycisku	■	■	■	■	■	■
Wspomaganie kierownicy uzależnione od prędkości jazdy (EPS)	■	■	■	■	■	■
Szyby regulowane elektrycznie (przód + tył)	■	■	■	■	■	■
Inteligentne wycieraczki z czujnikiem deszczu	■	■	■	■	■	■
Czujniki parkowania z funkcją samoczynnego hamowania (ICS) - rozpoznające objekty i pieszych	□COMF	■	-	-	-	-
Czujniki parkowania z funkcją samoczynnego hamowania (ICS) - rozpoznające objekty, pojazdy i pieszych	-	-	■	■	■	■
Kamera cofania	■	■	■	-	-	-
Kamera cofania z panoramicznym widokiem 360 stopni dookoła samochodu	-	-	□PREM	■	■	■

## ELEMENTY WYPOSAŻENIA

	350h / 450h+					
	ELEGANCE	BUSINESS	PRESTIGE	F SPORT	OVERTRAIL	OMOTENASHI
Elektrycznie otwierana i zamykana pokrywa bagażnika	<input type="checkbox"/> COMF	■	–	–	–	–
Elektrycznie otwierana i zamykana pokrywa bagażnika, sterowana ruchem nogi	–	–	■	■	■	■
Lusterko zewnętrzne elektrochromatyczne automatycznie składane, podgrzewane i ułatwiające cofanie	■	■	■	■	■	■
Lusterko wewnętrzne wsteczne elektrochromatyczne	■	■	■	■	■	■
Cyfrowe lusterko wewnętrzne	–	–	–	■ / <input type="checkbox"/> FUJI	■	■
Podłokietnik przedni	■	■	■	■	■	■
Autonomiczne parkowanie Lexus Teammate z funkcją pamięci miejsc postojowych	–	–	–	<input type="checkbox"/> FUJI	–	■
Selektor trybów jazdy: 3 tryby (Eco, Normal, Sport)	■	■	■	–	–	■
Selektor trybów jazdy: 4 tryby (Eco, Normal, Sport S, Sport S+)	–	–	–	■	■	–
Pedał przyspieszenia z funkcją kick-down	■	■	■	■	■	■
Oświetlenie ambient 1-kolorowe	–	■	■	–	–	–
Oświetlenie ambient 64-kolorowe	–	–	<input type="checkbox"/> PREM	■	■	■
Tryb samochodu elektrycznego EV	■	■	■	■	■	■
Filtr przeciwpyłkowy	■	■	■	■	■	■
<b>MULTIMEDIA</b>						
Lexus LINK CONNECT: radio AM/FM, 10 głośników, wyświetlacz dotykowy 9,8"	■	■	■	–	–	–
Bezprzewodowy Apple CarPlay® i bezprzewodowy Android Auto®	■	■	■	■	■	■
Nawigacja chmurowa (z usługami Connected przez 4 lata)	■	■	■	■	■	■
Lexus LINK PRO: radio AM/FM z DAB, 10 głośników, wyświetlacz dotykowy 14"	–	–	<input type="checkbox"/> DES	■	■	■
System audio klasy premium Mark Levinson®: radio AM/FM z DAB, 17 głośników	–	–	–	–	■ / –	■
Tuner DAB	■	■	■	■	■	■
Obsługa Bluetooth	■	■	■	■	■	■
Usługi łączności Connected (z transmisją danych przez pierwsze 4 lata) pozwalające na sterowanie klimatyzacją, otwieraniem, zamykaniem auta	■	■	■	■	■	■
Bezprzewodowa ładowarka indukcyjna do smartfonów	<input type="checkbox"/> COMF	–	■	■	■	■
Port USB-A z przodu pojazdu	■	■	■	■	■	■
5 portów USB-C (3 z przodu, 2 z tyłu pojazdu)	■	■	■	■	■	■
<b>WNĘTRZE</b>						
Tapicerka z tkaniny L-fineskin łączona z elementami ze skóry Tahara	■	–	–	–	–	–
Tapicerka ze skóry Tahara, perforowana	–	■	■	–	■	–
Tapicerka z naturalnej skóry, perforowana	–	–	<input type="checkbox"/> PREM	–	–	■
Tapicerka z naturalnej skóry F SPORT	–	–	–	■	–	–
Wykończenia wnętrza ze wstawkami Piano Black	■	–	–	–	–	–
Wykończenie wnętrza ze wstawkami 3D Cutting	–	■	■	–	–	–
Pakiet stylizacyjny F SPORT (czarna podsuitka, aluminiowe nakładki pedałów, wstawki Aluminium Spin, emblematy wersji, dedykowane nakładki progowe)	–	–	–	■	–	–
Wykończenie wnętrza ze wstawkami Geo Layer	–	–	–	–	■	–
Wykończenie wnętrza ze wstawkami drewnianymi Open Pore	–	–	–	–	–	■
Dywaniki (4 szt.) w kolorze wykładziny podłogowej	■	■	■	■	■	■
Nakładki progowe	■	■	■	–	–	■
Nakładki progowe z aluminium z emblematem F SPORT	–	–	–	■	–	■
Kanapa tylna składana (dzielona w stosunku 60:40)	■	■	■	■	■	■
2 miejsca na kubek w konsoli środkowej	■	■	■	■	■	■
Podłokietnik w oparciach tylnej kanapy z dwoma uchwytami na kubek	■	■	■	■	■	■
6 zaczepów w podłodze przestrzeni bagażowej	■	■	■	■	■	■
Wyświetlacz cyfrowy kierowcy 7"	■	■	■	–	–	–
Wyświetlacz cyfrowy kierowcy 7" w wysokiej rozdzielczości	–	–	<input type="checkbox"/> TAZ	■	■	■
Dwuczęściowy otwierany szklany dach panoramiczny	–	–	<input type="checkbox"/>	<input type="checkbox"/>	<input type="checkbox"/>	<input type="checkbox"/>
Szyberdach sterowany elektrycznie	–	–	–	–	–	–



# ELEMENTY WYPOSAŻENIA

350h / 450h+

	ELEGANCE	BUSINESS	PRESTIGE	F SPORT	OVERTRAIL	OMOTENASHI
<b>WYPOSAŻENIE ZEWNĘTRZNE</b>						
Obręcze kół ze stopów lekkich 18", 235/60 R18	■	■	■	–	–	–
Obręcze kół ze stopów lekkich 18", 235/60 R18, opony AT	–	–	–	–	■	–
Obręcze kół ze stopów lekkich 20", 235/50 R20 z oponami typu Run Flat	–	–	□DES	–	–	–
Obręcze kół ze stopów lekkich 20" F SPORT w kolorze grafitowym, 235/50 R20 z oponami typu Run Flat	–	–	–	■	–	–
Obręcze kół ze stopów lekkich 20" przeszlifowane, 235/50 R20 z oponami typu Run Flat	–	–	–	–	–	■
Zewnętrzny pakiet stylizacyjny F SPORT (przedni spoiler, czarne obudowy lusterek, siatkowe wypełnienie wlotów powietrza, emblematy wersji)	–	–	–	■	–	–
Zewnętrzny pakiet stylizacyjny Overtrail (czarne wypełnienie grilla, czarne obudowy lusterek, czarne klamki)	–	–	–	–	■ / –	–
Zintegrowane relingi dachowe w kolorze satynowym	■	■	■	–	–	■
Zintegrowane relingi dachowe w kolorze Piano Black	–	–	–	■	■	–
Powłoka lakieru chroniąca przed drobnymi zarysowaniami	■	■	■	■	■	■
Szyby z filtrem UV	■	■	■	■	■	■
Przyciemniane szyby tylnej części nadwozia	–	■	■	■	■	■
Zestaw naprawczy kół	■	■	■	–	■ / –	–
Reflektory przednie Full LED (światła mijania, dzienne i drogowe: LED)	■	■	■	–	–	–
Reflektory przednie Quad LED	–	–	□DES	■	■	■
Kierunkowskazy halogenowe z przodu	■	■	■	–	–	–
Kierunkowskazy LED z tyłu	■	■	■	■	■	■
Kierunkowskazy LED z przodu	–	–	□DES	■	■	■
Tyłne światła LED	■	■	■	■	■	■
Listwa świetlna LED	■	■	■	■	■	■
System automatycznych świateł drogowych (AHB)	■	■	■	■	■	■
Dynamiczne adaptacyjne światła drogowe (AHS)	–	–	□DES	■	■	■
Spryskiwacze reflektorów	–	–	□DES	■	■	■
Czujnik zmierzchu	■	■	■	■	■	■
Lampy doświetlające zakręty	–	–	□DES	■	■	■
Lampy przeciwmgielne przednie LED	■	■	■	■	■	■
<b>BEZPIECZEŃSTWO CZYNNE</b>						
Elektryczny hamulec postojowy (EPB)	■	■	■	■	■	■
Systemy kontroli trakcji (TRC)	■	■	■	■	■	■
System rozdzielający siłę hamowania (EBD)	■	■	■	■	■	■
System wspomagania hamowania awaryjnego (BA)	■	■	■	■	■	■
System stabilizacji toru jazdy (VSC)	■	■	■	■	■	■
System ostrzegania o niskim ciśnieniu w oponach (TPMS)	■	■	■	■	■	■
System wspomagania wjazdu pod górę (HAC)	■	■	■	■	■	■
System monitorowania „martwego pola” (BSM)	–	–	■	■	■	■
System zapobiegający otwarciu drzwi w sytuacji zagrożenia kolizją - Safe Exit Assist (SEA)	–	–	■	■	■	■
System ostrzegania o ruchu poprzecznym z tyłu pojazdu (RCTA)	–	–	■	■	■	■
Asystent utrzymywania pasa ruchu (LKA) z korektą toru jazdy	■	■	■	■	■	■
Asystent wyprzedzania na drogach szybkiego ruchu (LCA)	–	–	–	□FUJI	–	■
System ostrzegający o zmęczeniu kierowcy (SWAY)	■	■	■	■	■	■
System ochrony przedzderzeniowej (PCS) z wykrywaniem pieszych, rowerzystów i motocyklistów	■	■	■	■	■	■
Rozpoznawanie znaków drogowych (RSA)	■	■	■	■	■	■
System ostrzegania o ruchu poprzecznym z przodu pojazdu (FCTA)	–	–	–	□FUJI	–	■
Tyłne lampy z sygnalizacją gwałtownego hamowania (FHL)	■	■	■	■	■	■

## ELEMENTY WYPOSAŻENIA

	350h / 450h+					
	ELEGANCE	BUSINESS	PRESTIGE	F SPORT	OVERTRAIL	OMOTENASHI
Kolorowy 10" projektor wyświetlający dane na przedniej szybie samochodu (HUD)	–	–	□TAZ	■	■	■
<b>BEZPIECZEŃSTWO BIERNE</b>						
Dwustopniowe poduszki powietrzne kierowcy i pasażera (przednie)	■	■	■	■	■	■
System AVAC (dźwięk podczas jazdy w trybie EV poniżej 20km/h)	■	■	■	■	■	■
Poduszki powietrzne boczne w oparciach foteli przednich (TAP)	■	■	■	■	■	■
Boczne kurtyny powietrzne	■	■	■	■	■	■
Poduszki powietrzne chroniące kolana kierowcy i pasażera	■	■	■	■	■	■
Konstrukcja przednich siedzeń zmniejszająca urazy szyi i głowy w przypadku kolizji (WIL)	■	■	■	■	■	■
Zaczepek do mocowania fotelika dziecięcego w systemie ISO FIX na tylnych siedzeniach	■	■	■	■	■	■
<b>ZABEZPIECZENIA</b>						
Centralny zamek z podwójną blokadą	■	■	■	■	■	■

■ wyposażenie standardowe / □ opcja niezależna / – opcja niedostępna / □NAZWA wyposażenie dostępne w pakiecie.  
 ■ / □ / – / □NAZWA dotyczy wersji NX 450h+.



## CENY OPCJI I PAKIETÓW

	FWD 350h			E-FOUR 350h / 450h+					
	ELEGANCE	BUSINESS	PRESTIGE	ELEGANCE	BUSINESS	PRESTIGE	F SPORT	OVERTRAIL	OMOTENASHI
Otwierany dwuczęściowy szklany dach panoramiczny	-	-	-	-	-	8 000 ZŁ	8 000 ZŁ	8 000 ZŁ	8 000 ZŁ
Alarm Vodafone z lokalizacją GPS oraz możliwością sterowania za pomocą smartfona (darmowy abonament półroczny)				3 300 ZŁ					
<b>OFERTA PROMOCYJNA: 299 ZŁ</b>									
Dopłata do lakieru metalik / perła / Biały F				5 000 ZŁ					
Dopłata do lakieru specjalnego (4Y5)				8 000 ZŁ					
<b>PAKIET COMFORT (☐COM)</b>									
- System inteligentny kluczyk: otwieranie i uruchamianie pojazdu bez użycia klucza z klamkami zewnętrznymi podświetlanymi LED	14 000 ZŁ	-	■	14 000 ZŁ / -	-	■	■	■	■
- Podgrzewane fotele przednie									
- Czujniki parkowania z funkcją samoczynnego hamowania (ICS) - rozpoznające objekty i pieszych									
- Podgrzewanie kierownicy									
- Bezprzewodowa ładowarka indukcyjna do smartfonów									
- Elektrycznie otwierana i zamykana pokrywa bagażnika									
<b>PAKIET DESIGN (☐DES)</b>									
- Elektryczna regulacja wysokości i wysunięcia kierownicy	-	-	-	-	-	23 000 ZŁ	-	-	-
- Lexus LINK PRO: radio AM/FM z DAB, 10 głośników, wyświetlacz dotykowy 14"									
- Obręcze kół ze stopów lekkich 20", 235/50 R20 z oponami typu Run Flat									
- Reflektory przednie Quad LED									
- Kierunkowskazy LED z przodu									
- Dynamiczne adaptacyjne światła drogowe (AHS)									
- Spryskiwacze reflektorów									
- Lampy doświetlające zakręty									
<b>PAKIET TAZUNA (☐TAZ)<sup>1</sup></b>									
- Skórzana kierownica z panelem sterującym systemem audio, telefonem, wyświetlaczem oraz dotykowymi przyciskami	-	-	-	-	-	6 000 ZŁ	■	■	■
- Wyświetlacz cyfrowy kierowcy 7" w wysokiej rozdzielczości									
- Kolorowy 10" projektor wyświetlający dane na przedniej szybie samochodu (HUD)									
<b>PAKIET PREMIUM (☐PREM)<sup>2</sup></b>									
- Tapicerka z naturalnej skóry (z elementami skóry syntetycznej), perforowana	-	-	-	-	-	14 000 ZŁ / 15 000 ZŁ	■	-	■
- Pamięć ustawień fotela kierowcy i lusterek zewnętrznych (3 ustawienia)									
- 4-kierunkowe podparcie lędźwiowe fotela kierowcy*									
- Oświetlenie ambient 64-kolorowe									
- Wentylowane fotele przednie									
- Kamera cofania z panoramicznym widokiem									
- 360 stopni dookoła samochodu									
- Podgrzewane tylne boczne fotele									
<b>PAKIET FUJI (☐FUJI)</b>									
- Asystent wyprzedzania na drogach szybkiego ruchu (LCA)	-	-	-	-	-	-	15 000 ZŁ / 8 000 ZŁ	-	■
- System ostrzegania o ruchu poprzecznym z przodu pojazdu (FCTA)									
- System audio klasy premium Mark Levinson®: radio AM/FM z DAB, 17 głośników**									
- Autonomiczne i zdalne parkowanie za pomocą smartphone Lexus Teammate z funkcją pamięci miejsc postojowych									

<sup>1</sup>Wymaga pakietu Design. <sup>2</sup>Wymaga pakietu Design i Tazuna.

\* Dla wersji F SPORT 2-kierunkowe podparcie lędźwiowe fotela kierowcy.

\*\* Niedostępne dla wersji F SPORT 450h+.

■ wyposażenie standardowe / ☐ opcja niezależna / - opcja niedostępna / □NAZWA wyposażenie dostępne w pakiecie.

■ / □ / - / □NAZWA dotyczy wersji NX 450h+.

## AKCESORIA



### STOPNIE BOCZNE

PW388-78000

~~5 000 ZŁ~~ **Promocja: 3 500 ZŁ BRUTTO**

Najniższa cena z ostatnich 30 dni: 3 500 ZŁ.

GRUPA	AKCESORIUM	NR KATALOGOWY	CENA DETALICZNA ZŁ BRUTTO WRAZ Z MONTAŻEM
BAGAŻ	Pozioma siatka bagażnika	PZ434-X3340-ZA	373
	Pionowa siatka bagażnika	PT347-00150	581
	Belki dachowe	PW301-78001	1701
	Dachowy uchwyt rowerowy	PW308-00008	1058
	Hak holowniczy z wiązką elektryczną (zestaw)	PW5D0-78000+PW-960-78002+8910A-78010	5 900
	Uchwyt na narty/snowboard (4 pary nart/2 deski)	PZ403-00630-00	619
	Uchwyt na narty/snowboard (6 par nart/4 deski)	PZ403-00636-00	696
	Pokrowiec na bagażnik dachowy	PW306-00000	211
	Przegroda bagażnika (dla psa)	PW255-78000	2 221
Poprzeczna przegroda bagażnika (dla psa)	PW255-78001	1748	
PAKIET AKCESORYJNY	Kompletne koła zimowe Lexus z czujnikami ciśnienia 18"	PLNGB-P0209-12	12 900
	Kompletne koła zimowe Lexus z czujnikami ciśnienia 20" (Pirelli 235/50R20 104V Scorpion Winter)	PLNGB-P0209-13	15 900
	Kompletne koła zimowe Lexus z czujnikami ciśnienia 20" (Yokohama 235/50 R20 104V V906)	PLNGB-P0243-84	15 900
	Stopnie boczne	PW388-78000	<del>5 000</del> <b>Promocja 3 500</b> <small>Najniższa cena z ostatnich 30 dni: 3 300</small>
	Pakiet Chrome	PW401-78010-01 + PW405-78010-01	<del>3 000</del> <b>Promocja 2 000</b> <small>Najniższa cena z ostatnich 30 dni: 2 000</small>
KOMFORT / OCHRONA	Dywaniki gumowe	PW210-78004	685
	Dywaniki tekstylne	PW210-78000	876
	Dywaniki tekstylne ze skórą	PW210-78007	1290
	Wykładzina bagażnika tekstylna	PT206-78225-50	653
	Wykładzina bagażnika tekstylna (F SPORT)	PT206-78226-10	488
	Gumowa wykładzina bagażnika	PW241-78002	798
	Folia ochronna tylnego zderzaka	PW178-78000	401
	Chłapacze*	PK38-978N00-EP / PK389-78N10-EP*	1202/1454
	Folia ochronna klamek drzwi	PZ438-00182-00	247
Popielniczka/pojemniczek	74130-48060	381	
STYLIZACJA	Owiewki szyb bocznych	PW162-78000	1200
	Listwy boczne chromowane	PW156-78010-01	2 021
	Tylny dyfuzor	PW158-78000-BF	2 668
	Listwa pokrywy bagażnika (chromowana)	PW405-78010-01	910
	Spojler przedniego zderzaka	PW154-78000-BF	6 171
	Podświetlane nakładki progowe	Zapytaj dealera	3 885
ŁADOWANIE (tylko dla wersji NX 450h+)	Torba na kabel do ładowania	PW241-00003	289
	Kabel do ładowania 32A, Typ 3 (podłączenie do Wallboxa) - 5m	PZ42D-00B04	1517
	Kabel do ładowania 32A, Typ 3 (podłączenie do Wallboxa) - 7,5m	PZ42D-00B05	1606
	Kabel do ładowania 32A, Typ 3 (podłączenie do Wallboxa) - 10m	PZ42D-00B06	1695
	Kabel do ładowania 10A, Typ 2 (podłączenie do gniazdka 230 V) - 7,5m**	G9060-YM010	3 451
	Wallbox (różne rodzaje)***	Zapytaj dealera	Cena od 4 000

\* Dla wersji F SPORT.

\*\* Kabel jest dostępny w standardzie.

\*\*\* Koszt montażu ładowarek nie jest wliczony w cenę.

Ceny zawierają koszt montażu. W przypadku elementów lakierowanych należy doliczyć koszt lakierowania. Toyota Central Europe sp. z o.o. zastrzega sobie prawo wprowadzenia bez uprzedzenia zmian danych zawartych w niniejszej ofercie, w tym parametrów technicznych oraz cen. Zawarte w tej ulotce informacje nie stanowią zapewnienia w rozumieniu art. 556<sup>1</sup> §1 ust. 2 oraz art. 556<sup>1</sup> §2 ustawy z dnia 23 kwietnia 1964 r. Kodeksu cywilnego. Szczegóły u Autoryzowanych Dilerów Lexusa.

---

## DODATKOWE INFORMACJE I NOTY PRAWNE

---

- <sup>1</sup> Kalkulacja Leasingu KINTO ONE została sporządzona przy następujących założeniach: okres umowy 24 miesiące, opłata wstępna 10% ceny zakupu pojazdu. Łączny limit przebiegu do 30 000 kilometrów w okresie obowiązywania umowy. Wysokość Raty nie obejmuje kosztów rejestracji pojazdu. Wysokość opłat za korzystanie z Leasingu KINTO ONE została określona w Tabeli Opłat i Prowizji Toyota Leasing. Kalkulacja warunków finansowych została przygotowana w oparciu o cenę pojazdu (wg aktualnego kursu EURO) i aktualnie obowiązującej stopy procentowej. W przypadku zmiany ceny pojazdu (w wyniku zmiany kursu EURO) lub zmiany stóp procentowych kalkulacja może ulec zmianie. Kalkulacja z dnia 07.03.2024 r. Przyznanie Leasingu jest uzależnione od pozytywnej oceny zdolności kredytowej potencjalnego leasingobiorcy przez Toyota Leasing. Szczegóły Leasingu KINTO ONE i ostateczne warunki finansowania są dostępne u Dilerów Lexusa. Niniejszy materiał nie stanowi oferty w rozumieniu Kodeksu cywilnego i ma charakter wyłącznie informacyjny oraz przeznaczony jest wyłącznie dla przedsiębiorców. Warunki finansowania obowiązują do odwołania lub do wyczerpania zapasów wskazanego modelu pojazdu. Warunki finansowania dotyczą jedynie pojazdów wyprodukowanych w 2023 r. Szczegóły u Autoryzowanych Dilerów Lexusa.
- <sup>2</sup> Kalkulacja Najmu KINTO ONE została sporządzona w oparciu o aktualną cenę cennikową pojazdu i obowiązujące stopy procentowe oraz w oparciu o następujące założenia: okres umowy najmu 24 miesiące, opłata wstępna 10% ceny pojazdu, limit przebiegu pojazdu 30 000 kilometrów. W przypadku zmiany ceny pojazdu lub zmiany stóp procentowych warunki kalkulacji raty netto Najmu KINTO ONE mogą ulec zmianie. Kalkulacja z dnia 07.03.2024 r. Zawarcie umowy Najmu KINTO ONE uzależnione jest od oceny zdolności finansowej potencjalnego najemcy. Przedmiotowa informacja nie stanowi oferty w rozumieniu K.c. i ma charakter wyłącznie informacyjny oraz przeznaczona jest wyłącznie dla przedsiębiorców. Wynajmującym jest Toyota Leasing Polska Sp. z o.o. z siedzibą w Warszawie. Warunki finansowania dotyczą jedynie pojazdów wyprodukowanych w 2023 r. Szczegóły u Autoryzowanych Dilerów Lexusa.
- <sup>3</sup> Rata brutto w Leasingu Konsumentckim KINTO ONE przygotowana na dzień 07.03.2024 r. przy następujących założeniach: okres umowy 24 miesiące, wpłata własna klienta 10% ceny brutto pojazdu, limit przebiegu pojazdu 30 000 kilometrów w ciągu okresu trwania umowy. Kalkulacja nie uwzględnia kosztu rejestracji pojazdu oraz fakultatywnego ubezpieczenia GAP. Kalkulacja warunków finansowych została przygotowana w oparciu o cenę pojazdu (wg aktualnego kursu EURO) i aktualnie obowiązującej stopy procentowej. W przypadku zmiany ceny pojazdu (w wyniku zmiany kursu EURO) lub zmiany stóp procentowych kalkulacja może ulec zmianie. Usługa Leasingu Konsumentckiego KINTO ONE dostępna jest dla osób fizycznych nieprowadzących działalności gospodarczej i dostępna jest w dwóch wariantach: umowy leasingu z usługą serwisową lub samodzielnej umowy leasingu. W przypadku umowy leasingu z usługą serwisową, obok raty leasingu jest obecna również rata serwisowa. Niniejszy materiał nie stanowi oferty w rozumieniu Kodeksu cywilnego i ma charakter informacyjny. Zawarcie umowy Leasingu Konsumentckiego KINTO ONE jest uzależnione od pozytywnej oceny zdolności kredytowej. Szczegóły dotyczące warunków Leasingu Konsumentckiego KINTO ONE dostępne są w salonach Dilerów Toyoty. Finansującym jest Toyota Leasing Polska Sp. z o.o. z siedzibą w Warszawie, ul. Postępu 18B, 02-676 Warszawa. Warunki finansowania dotyczą jedynie pojazdów wyprodukowanych w 2023 r. Szczegóły u Autoryzowanych Dilerów Lexusa.

Informacje o działaniach dotyczących odzysku i recyklingu samochodów wycofanych z eksploatacji: [www.lexus-polska.pl](http://www.lexus-polska.pl). Zdjęcia i materiały wygenerowane komputerowo znajdujące się w dokumencie zamieszczone zostały wyłącznie w celach poglądowych i mogą się różnić od rzeczywistych. Prezentowane dane techniczne są szacunkowe. Przedstawione informacje są oparte na danych aktualnych w chwili publikacji i mogą podlegać zmianom. W szczególności ceny są zróżnicowane w zależności od terminów dostaw. Wszelkie informacje podane w specyfikacji, w szczególności zaprezentowane fotografie, wykresy, specyfikacje, opisy, rysunki lub parametry techniczne nie stanowią oferty w rozumieniu Kodeksu cywilnego. Zawarte w tym cenniku informacje nie stanowią zapewnienia w rozumieniu art. 556<sup>1</sup> §1 pkt. 2 oraz art. 556<sup>1</sup> §2 ustawy z dnia 23 kwietnia 1964 r. Kodeks cywilny. Wiążące ustalenie ceny, wyposażenia i specyfikacji pojazdu następuje w umowie jego sprzedaży, a określenie parametrów technicznych zawiera świadectwo homologacji typu pojazdu. Podane w specyfikacji informacje na temat gwarancji pojazdu nie stanowią udzielenia kupującemu gwarancji. Gwarancja zostanie udzielona przy sprzedaży pojazdu, a jej warunki zostaną określone w dokumencie gwarancyjnym. Podane ceny w zł brutto. Podane kwoty nie dotyczą prezentowanych wersji wyposażenia, rodzaju napędu i nie zawierają ceny lakieru metalizowanego. Szczegóły u Autoryzowanych Dilerów Lexusa. Niniejszy materiał nie stanowi oferty w rozumieniu kodeksu cywilnego.