

LBX



 **LEXUS**
EXPERIENCE AMAZING

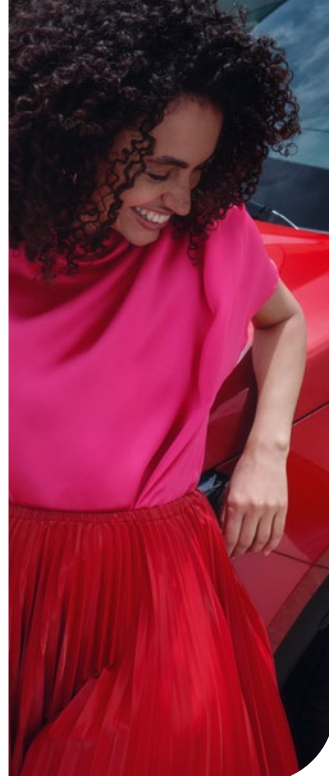
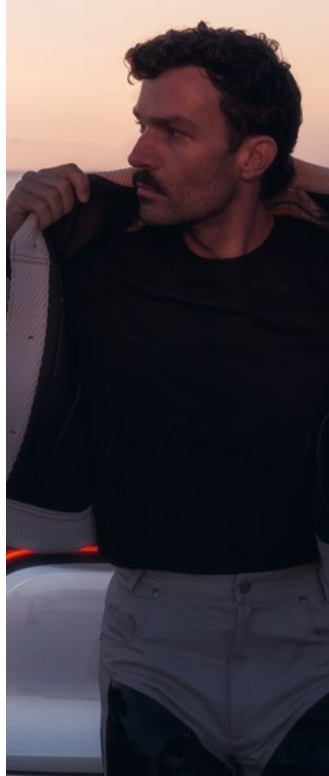
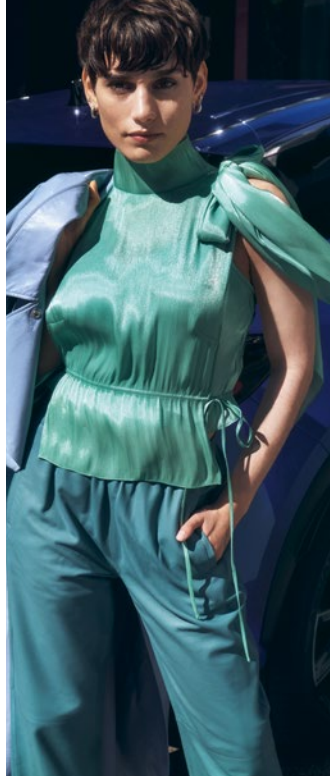
LBX

Lexus już od 20 lat jest liderem w dziedzinie elektryfikacji samochodów klasy premium. Po drogach całego świata jeździ ponad 2,5 miliona samoładujących hybryd. To samochody, które wyróżniają się odważnym designem, wyrafinowaniem i wielokrotnie nagradzaną jakością.

To coś, z czego jesteśmy dumni. Dla nas wydajność to jednak więcej niż liczby, a elektryfikacja to nie tylko baterie i silniki. To szansa na zdefiniowanie nowego rodzaju przyjemności z jazdy. Przyjemności, która sprawia, że każda podróż jest niezwykłym doznaniem.

Poznaj Lexusa LBX. Nasz najbardziej kompaktowy samochód, z wyrazistym charakterem i zawsze w zgodzie z Twoim sposobem jazdy. Lexus LBX został zaprojektowany tak, aby odzwierciedlać Twój styl życia. To symbol naszych starań o to, żeby codzienność była niezwykła. Wsiądź za kierownicę i przekonaj się.

Oto Lexus Electrified.



04.

WSZYSTKO POZA
PRZECIĘTNOŚCIĄ

05.

LBX

06.

ELEGANT

08.

EMOTION

10.

RELAX

12.

COOL

14.

ŁĄCZNOŚĆ

16.

LEXUS
VIDEO GUIDE

18.

JEDNOSTKA
NAPĘDOWA

20.

KOLORY

22.

ATMOSFERY

28.

WYPOSAŻENIE

34.

TECHNOLOGIA

44.

AKCESORIA

46.

SPECYFIKACJA
DANE TECHNICZNE

50.

BĄDŹ NASZYM
GOŚCIEM

„Naszym założeniem było obalenie twierdzenia, że »małe znaczy gorsze«. Tak powstał wysokiej klasy samochód zelektryfikowany, którego prowadzenie jest niezwykle intuicyjne, a wygląd jednocześnie klasyczny i nowoczesny”.

KUNIIHIKO ENDO, GŁÓWNY INŻYNIER LEXUSA

WSZYSTKO POZA PRZECIĘTNOŚCIĄ

TO, ŻE ZAWSZE TAK BYŁO, NIE OZNACZA,
ŻE MUSI TAK POZOSTAĆ.

Wraz z Lexusem LBX postanowiliśmy na nowo zdefiniować, czym może być samochód kompaktowy. Są jednak rzeczy, które się nie zmieniają. Wśród nich wyrazisty design, intuicyjne prowadzenie, samoladujący zelektryfikowany napęd hybrydowy¹ i prestiż, który wynosi ten model na nowy poziom.

JEDEN SAMOCHÓD, WIELE ATMOSFER

Atmosfery powstały po to, aby najlepiej wyrazić Twoją osobowość. Pozwalają na personalizację oraz wyposażenie modelu w wiele dodatków, takich jak 18-calowe obręcze, wirtualny kokpit, elektryczną pokrywę bagażnika czy elementy pakietów Premium i Advanced. Optymalne dopasowanie wersji bazowej LBX oraz szeroka gama atmosfer: wyrafinowana subtelność ELEGANT, ponadczasowość RELAX, żywiołowość EMOTION oraz indywidualizm COOL. Jaki jest Twój wybór?

DYNAMIKA JAZDY

Układ napędowy Lexusa LBX został zaprojektowany tak, by zwiększyć moc, jednocześnie oszczędzając paliwo. Efektem jest responsywność, która przy dużym udziale napędu elektrycznego zapewnia komfort jazdy zarówno po mieście, jak i po drogach szybkiego ruchu. Bez obaw o zasięg. I chociaż jest to najmniejszy Lexus w historii, wyróżnia go zaawansowany poziom technologiczny. Systemy wspomagające kierowcę, w tym Lexus Safety System +, znacząco ułatwiają prowadzenie, sprawiając, że LBX jest wszystkim, czego możesz oczekiwać od Lexusa.

<https://www.lexus-polska.pl/new-cars/lbx>

¹ Łącząc moc wysokowydajnego silnika spalinowego i silnika elektrycznego, samoladujący zelektryfikowany napęd hybrydowy samoczynnie ładuje się podczas jazdy, zwalniania lub hamowania, co oznacza, że nigdy nie musisz go podłączać ani martwić się o zasięg akumulatora.

Więcej informacji: <https://www.lexus-polska.pl/electrified/self-charging-hybrid>





PRESTIŻ, NA KTÓRY ZASŁUGUJESZ

POSTAW NA ZAAWANSOWANE TECHNOLOGIE,
ZNIEWALAJĄCĄ MOC I STYL PRZYCIĄGAJĄCY WZROK.

Zaprojektowany, aby dostarczać przyjemności z jazdy po malowniczych trasach europejskich miast, LBX stanowi najbardziej kompaktową wersję samochodu marki Lexus, jaka kiedykolwiek pojawiła się na rynku. Jest on wyposażony w innowacyjne technologie, takie jak najnowszej generacji zelektryfikowany samoladujący hybrydowy układ napędowy oraz system bezpieczeństwa Lexus Safety System +.

NIEZRÓWNANA MOC TECHNOLOGII

Odkryj wyższy poziom jakości z nowym LBX. Hybrydowy układ napędowy nowej generacji łączy w sobie wydajny silnik spalinowy o pojemności 1,5 litra z napędem elektrycznym. Nowoczesne komponenty zapewniają niezrównaną wydajność, oszczędność paliwa i kompaktowe rozmiary. Poczuj moc i dynamikę płynącą z perfekcyjnego połączenia dwóch silników. Bateria niklowo-wodorkowa (NiMH) wspomaga silnik elektryczny, zapewniając bezemisijną jazdę i szybszy transfer mocy. To czyni Lexusa LBX idealnym połączeniem technologii i stylu.

NOWY WYMIAR BEZPIECZEŃSTWA

Model LBX z najnowszym pakietem Lexus Safety System + to gwarancja zaawansowanej ochrony i wsparcia podczas jazdy. W skład pakietu wchodzi m.in. systemy: wczesnego reagowania na potencjalne kolizje (PCS), aktywnego tempomatu (DRCC), utrzymania pasa ruchu (LKA), rozpoznawania znaków drogowych (RSA), a także kamera cofania. Dodatkowo funkcja Proactive Driving Assist ułatwia pokonywanie zakrętów dzięki inteligentnej, opartej na analizie kąta skrętu regulacji siły wspomagania kierownicy. Tak zaawansowane technologie sprawiają, że za każdym razem, gdy usiądziesz za kierownicą, możesz się cieszyć podróżą bez obaw o bezpieczeństwo.



ŁOWCA SPOJRZEŃ

OTO POŁĄCZENIE RZEMIOSŁA I TECHNOLOGII, KTÓRE CZYNI LEXUSA LBX ELEGANT TAK WYJĄTKOWYM.

Jeśli cenisz detale, Twoją uwagę przykuje nowoczesna, wykonana z dbałością o szczegóły wrzecionowata osłona chłodnicy. Opadający kształt maski nie tylko znakomicie się prezentuje, lecz także gwarantuje kierowcy jeszcze lepszą widoczność. Wyraziste reflektory sprawiają, że Lexus LBX to samochód, który przyciąga spojrzenia.

FORMA I FUNKcjONALNOŚĆ

Przyjemnych doznań podczas jazdy dostarcza tapicerka z syntetycznej skóry Tahara (dostępna w kolorach Ammonite Sand i Forest Brown). Fotele nie tylko dobrze się prezentują, lecz także zostały zaprojektowane tak, aby utrzymać stabilną postawę kierowcy nawet podczas pokonywania zakrętów.

Lexus LBX to najnowsze osiągnięcie w dziedzinie kompaktowych crossoverów marki. Dopracowane zawieszenie potęguje stabilność pojazdu oraz podkreśla innowacyjność konstrukcji. Z wydłużonym rozstawem osi i nisko umieszczonym środkiem ciężkości oferuje prowadzenie dorównujące większym pojazdom premium. Design w przypadku Lexusa LBX to pieczołowita dbałość o estetykę i funkcjonalność, które pozostają ze sobą w doskonałej harmonii.

OMOTENASHI W PRAKTYCE

Omotenashi to japońska koncepcja gościnności. Oznacza przewidywanie potrzeb gości jeszcze zanim sami je wyrażą i jest zasadą, którą kierujemy się w Lexusie. Widać to nie tylko w sposobie przyjmowania gości w naszych salonach, ale również w technologii wykorzystanej w Lexusie LBX. Samochody tworzymy tak, by dostosowywały się do potrzeb użytkowników. Dlatego w Lexusie LBX temperaturę ustawisz za pomocą smartfona, a inteligentne wycieraczki zatrzymają się przy otwieraniu drzwi, aby nie zachlapać nikogo podczas wsiadania lub wysiadania z samochodu.





UWOLNIJ EMOCJE

LEXUS LBX SPRAWIA, ŻE KAŻDA PODRÓŻ
STAJE SIĘ PRZYGODĄ.

Dzięki czarnej syntetycznej tapicerce Tahara z czerwonymi przeszyciami Tatami kabina LBX EMOTION stanowi teatralną scenę dla oświetlenia ambientowego.

CZYM JEST PIĘKNO, GDY ZABRAKNIĘ WYGODY?

W tym wypadku niewielkie rozmiary nie wykluczają walorów praktycznych. Lexus LBX oferuje użytkownikom niezwykle przestronne wnętrza.

Wybierz tryb jazdy – Normalny lub Eco – a wyświetlacz LCD dostosuje się, natychmiast pokazując odpowiednie informacje. System E-FOUR rozkłada moment obrotowy pomiędzy osiami stosownie do warunków jazdy.

Do sporych rozmiarów bagażnika bezproblemowo zmieszczą się dwie duże walizki. Korzystając z dzielonej w proporcji 60/40 tylnej kanapy, przewieziesz jeszcze więcej bagaży¹.

Lexus LBX jest bardzo wygodny i komfortowy w prowadzeniu. Jego sztywne nadwozie i nisko rozłożony środek ciężkości sprawia, że samochód pewnie trzyma się drogi. Systemy wspomagające kierowcę, takie jak asystent ruszania pod górę, pozostają zawsze w gotowości.

HEJ, LEXUS!

Rozpoznawanie głosu w Lexusie LBX jest czymś niezwykłym. Samochód wykrywa, skąd dobiega głos i na tej podstawie wykonuje polecenia. Pasażer z przodu potrzebuje przewietrzenia? Wystarczy, że powie „Hej, Lexus, otwórz okno”, a jego okno zostanie otwarte. Jako kierowca masz pełną kontrolę nad sterowaniem bez odrywania rąk od kierownicy.



¹ Dokładna specyfikacja dostępna na stronie 46
Specyfikacja dla LBX EMOTION na stronach 46-49

RELAX

SPOKÓJ GWARANTOWANY

LEXUS LBX RELAX TO ZNAKOMITE SAMOPOCZUCIE
PODCZAS KAŻDEJ PODRÓŻY.

Dynamiczne, jednokolorowe nadwozie. Subtelny dźwięk zamykanych drzwi. Półtaniłinowa skórzana tapicerka z przeszyciami Tatami. LBX RELAX to kojące wnętrze i znakomity start każdej podróży. Kokpit Tazuna zaprojektowany z myślą o kierowcy zapewnia łatwy dostęp do wszystkich elementów sterujących, a pasażerowie siedzący z tyłu mają możliwość korzystania z podwyższonych siedzeń. Dzięki temu każdy może cieszyć się widokiem. System Climate Concierge z technologią Nanoe™ X¹ oczyszcza powietrze w kabinie i przy okazji dba o Twoją skórę.

CISZA. CHYBA, ŻE CHCESZ INACZEJ

Podczas jazdy po mieście aktywna kontrola hałasu i wiodące w swojej klasie tłumienie drgań sprawiają, że w kabinie panuje przyjemna cisza. Jeśli tę ciszę zechcesz zastąpić ulubioną muzyką, 13-głośnikowy system nagłośnienia Mark Levinson® Premium Surround Sound System zagwarantuje Ci doskonały dźwięk. Wybierając rozszerzoną wersję wyposażenia, możesz cieszyć się wszystkimi tymi opcjami.

SPOKOJNIE. JESTEŚ W DOBRYCH RĘKACH

Lexus LBX gwarantuje niezwykle relaksującą podróż. Najnowszej generacji system bezpieczeństwa Lexus Safety System + wspiera kierowcę, nieustannie monitorując drogę przed pojazdem, sygnalizując zagrożenia i podejmując odpowiednie działania w razie konieczności. Nawet po osiągnięciu celu podróży system Safe Exit Assist w trosce o bezpieczeństwo Twoje i innych zapobiega otwarciu drzwi w przypadku wykrycia nadjeżdżających z tyłu pojazdów lub rowerzystów.

MANEWRY BEZ STRESU

Kompaktowy rozmiar Lexusa LBX przekłada się na jego niezwykłą zwrotność. Dla łatwiejszego poruszania się w ciasnych przestrzeniach samochód został wyposażony w Panoramic View Monitor. Ta dostępna opcjonalnie funkcja tworzy wirtualny obraz 3D samochodu, aby ułatwić manewrowanie.

¹ Nanoe™ i znaki Nanoe™ X są znakami towarowymi Panasonic Holdings Corporation. Specyfikacja dla LBX RELAX na stronach 46-49





COOL

STYLOWE WEJŚCIE

CIESZ SIĘ SWOJĄ WYJĄTKOWOŚCIĄ Z LEXUS LBX COOL.

Dwukolorowe nadwozie w nowoczesnych kolorach podkreśla dynamiczną sylwetkę LBX COOL. 18-calowe obręcze kół ze stopów lekkich mają precyzyjne wykończenie maszynowe, a kierownica pokryta jest ręcznie wykonanymi przeszyciami.

WYZWALAJĄCY PRESTIŻ

Szeroka gama stylów, odcieni i faktur wnętrza Lexusa LBX podkreśla Twój unikalny styl. W modelu LBX COOL zastosowano czarną tapicerkę z syntetycznego zamszu Ultrasuede z charakterystycznym haftem. Możliwość dostosowania oświetlenia tworzy klimat odpowiadający Twojemu nastrojowi. Kokpit Tazuna dopasowany jest do potrzeb kierowcy. Minimalistyczna deska rozdzielcza z szerokim wyświetlaczem Head Up i 12,3-calowym ekranem LCD dodatkowo podkreśla wrażenie przestronności.

MOC, KTÓRA WCIĄGA

LBX COOL to idealne połączenie formy i treści. Samotadujący zelektryfikowany napęd hybrydowy zaprojektowano tak, by zapewnić równowagę między ekologią a technologią. Lżejszy silnik i nisko położony środek ciężkości to gwarancja doskonałej dynamiki. Wszystkie ustawienia możesz dopasować do swoich potrzeb. Dodatkowe łopatki zmiany biegów przy kierownicy wzmacniają kontrolę nad prowadzeniem auta.

POŁĄCZENIE, KTÓRE NIE ZAWODZI

W standardzie otrzymujesz bezprzewodową łączność Apple CarPlay®.





WITAJ W ŚWIECIE LEXUS LINK

INTELIGENTNA ŁĄCZNOŚĆ SPRAWIA, ŻE MASZ WSZYSTKO
POD KONTROLĄ.

O ekskluzywności świadczą nie tylko wysokiej jakości elementy wykończenia Lexusa LBX, ale przede wszystkim pewność, że zawsze dotrzesz do celu na czas. I będzie to wyjątkowo przyjemna podróż. Gwarantem doskonałych wrażeń jest pakiet usług cyfrowych Lexus Link Multimedia. Ekran dotykowy z płynną integracją smartfona, zaawansowane rozpoznawanie głosu i aplikacja Lexus Link+ łączą się, zapewniając dostęp do usług w samochodzie i poza nim.

INTUICYJNY EKRAN DOTYKOWY

Czuły ekran dotykowy o przekątnej 9,8 cala jest sercem systemu multimedialnego Lexus Link. Nawigacja, audio i klimatyzacja są zawsze w zasięgu ręki. Ponadto możesz wyświetlać aplikacje ze swojego smartfona¹ za pośrednictwem Android Auto™ lub Apple CarPlay®.

ASYSTENT GŁOSOWY

Asystent głosowy Lexus rozpoznaje zarówno język, jak i kontekst wypowiedzi. Odczuwasz głód? Powiedz „jestem głodny”, a Lexus Voice Assistant poprowadzi Cię do najbliższej restauracji. Bez odrywania rąk od kierownicy możesz sterować nawigacją, systemem audio i klimatyzacją.

APLIKACJA LEXUS LINK+

Nawet jeśli nie jesteś w samochodzie, możesz być z nim w stałym kontakcie. Aplikacja Lexus Link+ powiadomi Cię, gdy pozostawisz otwarte okno czy włączone światła, a nawet poprowadzi Cię do samochodu. Odszranianie przedniej szyby lub ustawienie temperatury w kabinie uruchomisz jeszcze przed otwarciem drzwi. Dzięki analizom swoich podróży zdołasz poprawić wydajność jazdy. Z Lexus Link+ nawet serwisowanie zaplanujesz z domowego zacisza, biura lub dowolnego innego miejsca.

¹ Dotyczy wybranych modeli smartfonów.

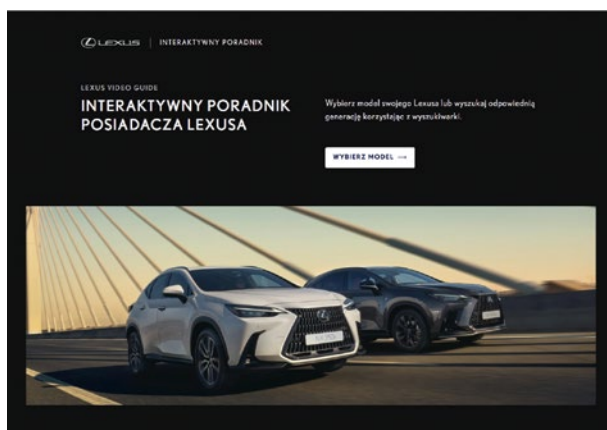


INTERAKTYWNY PORADNIK POSIADACZA LEXUSA

SKORZYSTAJ Z INTERAKTYWNEGO PORADNIKA
I POZNAJ WSZYSTKIE FUNKCJONALNOŚCI
SWOJEGO SAMOCHODU.

ODKRYJ NOWE KORZYŚCI

Odwiedź stronę poradnik.lexus-polska.pl, wybierz model Lexusa i znajdź odpowiedzi na swoje pytania.



Zeskanuj kod
i odkryj nowe funkcje



poradnik.lexus-polska.pl

DZIAŁAJ SZYBKO I PEWNI

Wybierz dowolne zagadnienie z listy lub skorzystaj z wyszukiwarki. Wśród proponowanych kategorii funkcji znajdziesz między innymi:



PAROWANIE



TRYB JAZDY



OBŚŁUGA
DRZWI I BAGAŻNIKA



KLIMATYZACJA



KOKPIT TAZUNA



ASYSTENT GŁOSOWY



NAWIGACJA



PERSONALIZACJA



DŹWIĘK



INTERNET

Twój wirtualny poradnik przeniesie Cię do materiału wideo z informacjami na temat danej funkcjonalności.

TOWARZYSZYMY CI NA KAŻDYM ETAPIE

Jeśli nie znajdziesz odpowiedzi na nurtujące Cię pytanie, skontaktuj się z dilerem Lexusa.

LBX

Samotładujący zelektryfikowany napęd hybrydowy w Lexusie LBX to komfort i pewność jazdy w każdej sytuacji. Płynnie łączy moc 1,5-litrowego silnika spalinowego z napędem elektrycznym, dostarczając 136 KM. Rezultatem jest przyspieszenie od 0 do 100 km/h w zaledwie 9,2-9,6 sekundy, a także wyjątkowa wydajność z emisją CO₂ na poziomie 100-113 g/km¹ i zużyciem paliwa wynoszącym 4,4-5,0 l/100 km¹. System ładuje się podczas jazdy, co sprawia, że nie musisz martwić się o zasięg. Lexus LBX to gwarancja czerpania przyjemności z jazdy zarówno po mieście, jak i po krętych, podmiejskich drogach, a dynamiczne przyspieszenie stanowi gwarancję pewnego prowadzenia.

01. SAMOŁADUJĄCY ZELEKTRYFIKOWANY NAPĘD HYBRYDOWY NOWEJ GENERACJI

Lexus LBX napędzany jest przez nowej generacji napęd hybrydowy z kompaktowym i lekkim trzycylindrowym silnikiem o pojemności 1,5 l. Główne komponenty układu hybrydowego zostały przeprojektowane, by zwiększyć wydajność, ograniczyć straty energii, a także zmniejszyć masę i wymiary. Auto ma także nową, mocną bipolarną baterię niklowo-wodorkową (NiMH). Jeszcze lepiej wspomaga ona silnik elektryczny i zwiększa możliwości auta w trybie elektrycznym. Akumulator ma mniejszą masę i wymiary, ale jest w stanie szybciej przekazywać większą moc. Łącznie wynosi ona 136 KM, a maksymalny moment obrotowy to 185 Nm.

02. 1,5-LITROWY SILNIK O WYSOKIEJ KLASIE WYDAJNOŚCI

1,5-litrowy trzycylindrowy silnik spalinowy charakteryzuje się wyjątkową sprawnością cieplną, co oznacza, że z każdej kropli paliwa uzyskiwane jest więcej energii. Osiąga się to poprzez efektywne spalanie i minimalizację strat spowodowanych tarcieniem w całym układzie napędowym. Zmienny układ chłodzenia pomaga szybko nagrzać silnik, dostosowując się automatycznie do warunków pracy i temperatury zewnętrznej. Zastosowano też układ zmiennych faz rozrządu VVT-iE. Poprawia on wydajność i szybkość działania nawet przy niskich prędkościach obrotowych silnika.

03. NIKLOWO-WODORKOWA BATERIA BIPOLARNA

Lexus LBX ma zupełnie nową baterię bipolarną niklowo-wodorkową (NiMH) o większej mocy, co pozwala crossoverowi przez dłuższy czas poruszać się wyłącznie z napędem elektrycznymi i przy wyższych prędkościach. Bateria jest też lżejsza i mniejsza od dotychczasowych rozwiązań. Nie bez znaczenia pozostaje także jej umiejscowienie - pod tylnymi siedzeniami. Dzięki temu samochód zyskuje znakomite osiągi i przestronne wnętrze.

04. POWER CONTROL UNIT (PCU)

Zastosowana nowa jednostka sterująca mocą (PCU) doskonale współpracuje ze zwiększoną mocą baterii. Układ znajduje się nad skrzynią biegów, co pozwala korzystniej rozmieścić podzespoły.

05. NOWOCZEŚNIEJSZA SKRZYNIĄ BIEGÓW

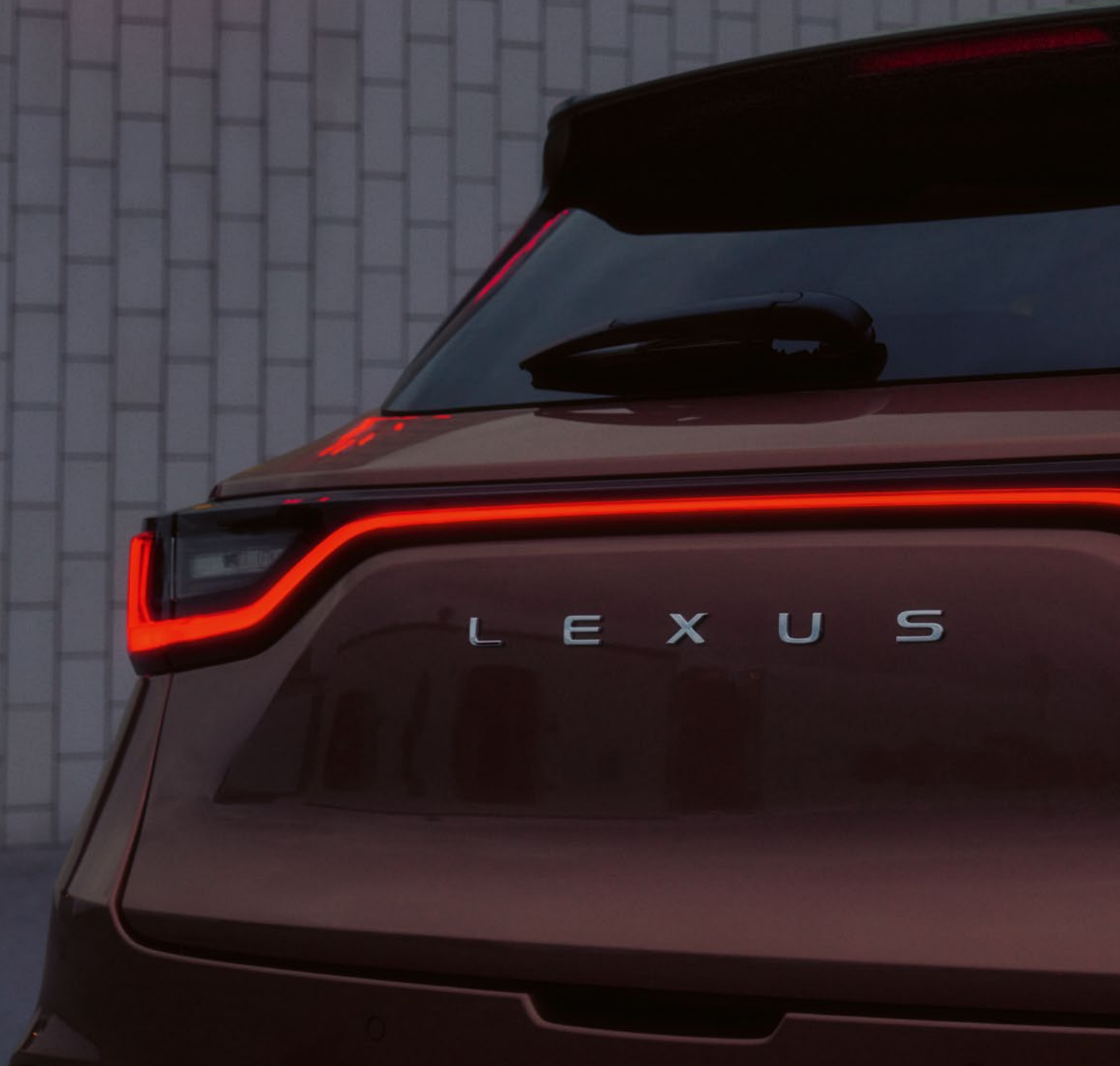
W układzie napędowym zastosowano również nowo zaprojektowaną skrzynię biegów, a zespół sterowania mocą zamontowano tuż nad nią, co pozwoliło obniżyć linię maski. Dodatkową oszczędność miejsca zapewniają dwa silniki umieszczone na oddzielnych wałach. W efekcie LBX ma krótszy układ napędowy, a przez to także mniejszy promień skrętu.

06. NAPĘD E-FOUR

Lexus LBX, jak na crossovera przystało, może być wyposażony w inteligentny napęd na cztery koła E-FOUR, w którym dodatkowy silnik elektryczny napędza tylną oś. Podczas ruszania, pokonywania zakrętów czy jazdy po nawierzchniach o niskiej przyczepności system automatycznie kieruje siłę napędową na tylne koła, pomagając utrzymać stabilność pojazdu.

¹ Dane WLTP. Więcej informacji na temat nowej metody testowej WLTP na: <https://www.lexus-polska.pl/legal/wltp>





LEXUS

KOLORY | NADWOZIE

SONIC QUARTZ | 085



SILVER | 1F7



CEMENT GREY | 1H5



SONIC CHROME | 1L1



BLACK | 209



SONIC COPPER | 4Y5



RUBY | 3U5



PASSIONATE YELLOW | 5A3



DARK BLUE | 8W7



BI-TONE SONIC QUARTZ¹ | 2YM



BI-TONE SILVER¹ | 2LB



BI-TONE CEMENT GREY¹ | 2YN



BI-TONE SONIC CHROME¹ | 2YH



BI-TONE RUBY¹ | 2TB



BI-TONE SONIC COPPER¹ | 2YF



BI-TONE PASSIONATE YELLOW¹ | 2PQ



BI-TONE DARK BLUE¹ | 2VT

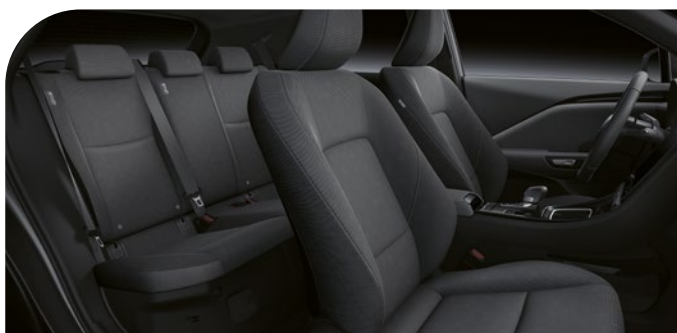


¹ Bi-Tone to standardowe kolory nadwozia EMOTION i COOL, których nie można wybrać w innych atmosferach.

ATMOSFERY

LBX

Stworzony, aby cieszyć się nim w kolorowych i zmiennych pejzażach europejskich miast, LBX to najbardziej kompaktowy Lexus, jaki kiedykolwiek powstał. Wyposażony jest w przełomowe technologie, takie jak Lexus Safety System +. Dostępny również w przyjaznym dla wegan wykończeniu z ekologicznej tkaniny.



TKANINA



Greyscale

ATMOSFERA

ELEGANT

LBX ELEGANT przyciąga wzrok na ulicach miast dzięki 18-calowym, błyszczącym aluminiowym felgom. Wewnątrz ujmuje kunsztownie pokrytymi elementami z syntetycznej skóry Tahara. Jej subtelne odcienie - Forest Brown lub Ammonite Sand - dodają ekskluzywności drzwiom, fotelom, desce rozdzielczej i konsoli.



SKÓRA SYNTETYCZNA



Ammonite Sand



Forest Brown

ATMOSFERA

EMOTION

Wybierz LBX EMOTION i poznaj jego zalety, takie jak 18-calowe obręcze kół ze stopów metali lekkich oraz lakier Bi-Tone. We wnętrzu z pewnością zachwyci Cię stworzona przez mistrzów Takumi perforowana syntetyczna skóra Tahara. Jej czerwone akcenty i kontrastowe przeszycia pokrywają nie tylko fotele, lecz także boki drzwi oraz konsolę.



SKÓRA SYNTETYCZNA PERFOROWANA

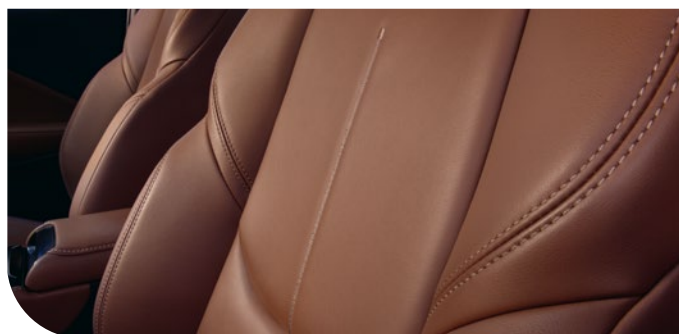


Black (Red stitch)

ATMOSFERA

RELAX

Model LBX RELAX zachwyca przyciągającym wzrok lakierem i błyszczącymi aluminiowymi felgami o średnicy 18 cali. Wnętrze wykończono jest półanilinową naturalną skórą w kolorze Saddle Tan lub Black z charakterystycznymi przeszyciami Tatami.



SKÓRA NATURALNA PÓLANILINOWA¹



Black



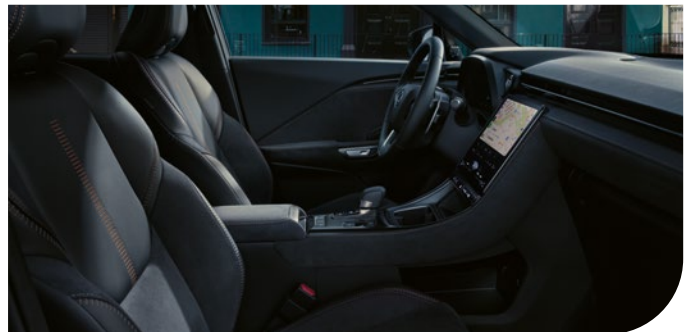
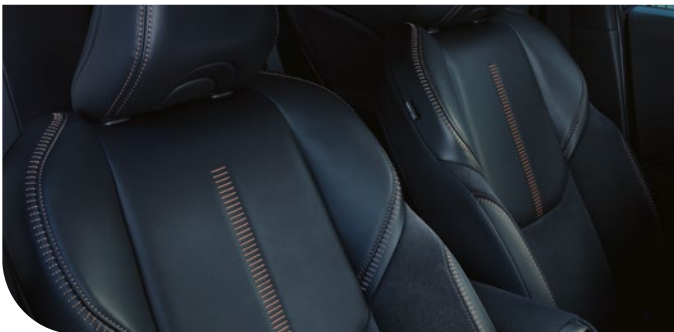
Saddle Tan

¹ Skóra naturalna z elementami skóry syntetycznej

ATMOSFERY

COOL

LBX COOL to model charakteryzujący się lakierem Bi-Tone i 18-calowymi obręczami kół ze stopów metali lekkich. Skórzane wnętrze w kolorze czarnym/ciemnoszarym z miedzianymi detalami i przeszyciami zdobione jest naturalną skórą z dodatkiem zamszu Ultrasuede.



SKÓRA NATURALNA + ZAMSZ ULTRASUEDE¹



Black & Dark Grey (Copper Stitch)

¹Skóra naturalna z elementami skóry syntetycznej



LBX



FELGA 17"



Smukła i dynamiczna ciemnoszara felga aluminiowa ma obręcz z ramionami w kształcie litery V i opony 225/60 R17¹.

FELGA 18" DLA ATMOSFER ELEGANT I RELAX



Dzięki wyprofilowanej konstrukcji i ciemnoszaremu, błyszczącemu wykończeniu felga przyciąga wzrok. Wyposażona jest w opony 225/55 R18.

FELGA 18" DLA ATMOSFER EMOTION I COOL



Wykończenie w kolorze ciemnoszarym zapewnia sportowy wygląd. Podwójne ramiona wykonane są ze stopu metali lekkich. W kołach zastosowano opony 225/55 R18.

KOŁA ZIMOWE 17"



Chromowana felga 17" z 5 podwójnymi ramionami i oponami 215/60 R17¹. Koła zimowe na oponie Fulda Kristall Control SUV.

KOŁA ZIMOWE 17"



Ta wyrazista, czarna 17-calowa felga aluminiowa o pięcioramiennej konstrukcji przeznaczona jest dla opon 215/60 R17¹. Koła zimowe na oponie Dunlop Winter Sport.

KOŁA ZIMOWE 18"



Wykończone w kolorze czarnym 18-calowe koło z 5 podwójnymi szprychami wyposażone jest w opony 225/55 R18. Koła zimowe na oponie Dunlop Winter Sport.

¹ Łańcuchy kompatybilne wyłącznie z kołami zimowymi z oponami w rozmiarze 215/60 R17. Łańcuchy niekompatybilne z kołami zimowymi w rozmiarze 18 cali.

01. WYRAZISTY DESIGN

Wrzecionowata osłona chłodnicy Lexusa LBX idealnie łączy się z wyrazistymi reflektorami. Taka konstrukcja przedniej części nadwozia odwołuje się do dziedzictwa naszego Resolute Look. Ten charakterystyczny element stylistyczny po raz pierwszy pojawił się w samochodzie koncepcyjnym LF-S w 2003 roku i stał się znakiem rozpoznawczym modeli produkcyjnych Lexusa od początku XXI wieku.

02. SPORTOWY GRILL, SMUKŁA MASKA

Lexus LBX zyskał nowy kształt nadwozia „przełamujący” wrzecionowaty grill - wyznacznik naszego designu minionej dekady. Koichi Suga, dyrektor generalny Lexus Design, wyjaśnia: „Dekonstrukcja grilla była konieczna, by ustąpić miejsca nowemu projektowi - odświeżonej formie maski, która choć zupełnie inna od poprzednich, natychmiast jest rozpoznawana jako element Lexusa”. Ponadto przednie słupki zostały cofnięte, dzięki czemu kabina wydaje się bardziej kompaktowa, a maska - dłuższa i bardziej elegancka.

03. WYRAZISTE BŁOTNIKI/18-CALOWE OPONY

Błotniki mają wyrazisty wygląd i podkreślają duże, 18-calowe koła. Krótkie zwisy i odważne zwężenie obszaru wokół tylnych drzwi podkreślają unikalną sylwetkę auta.

04. PROGRESYWNA LINIA DACHU I CZARNY SŁUPEK Z TYŁU

Mimo kompaktowych rozmiarów Lexus LBX prezentuje się bardziej dynamicznie i wyraziście niż jakikolwiek inny model Lexusa. Nadając nadwoziu elegancki i aerodynamiczny profil, czarny tylny słupek podkreśla energetyczny wygląd samochodu.

05. SPORTOWY KSZTAŁT TYLNEGO ŚWIATŁA

Z tyłu Lexus LBX też prezentuje mocny charakter. Miejsce na tablicę rejestracyjną przewidziano w zderzaku, by móc umieścić na drzwiach bagażnika charakterystyczny dla nowych modeli marki napis LEXUS. Auto ma też wyrazistą listwę świetlną nawiązującą do litery L z kierunkowskazami i światłami cofania o subtelnym wyglądzie.

06. DACH W KOLORYSTYCE BI-TONE

Szeroka gama kolorystyczna zawiera nie tylko wyraziste barwy, lecz także głębokie, błyszczące odcienie. Atmosfery EMOTION i COOL dostępne są w wersji lakieru Bi-Tone oraz z kontrastującym czarnym dachem.

07. SYSTEME-LATCH

Inspirowany gracją otwierania drzwi, zwaną w japońskiej architekturze Shoji, system e-Latch blokuje otwarcie drzwi w przypadku wykrycia pojazdów lub rowerzystów nadjeżdżających z tyłu.

08. AUTOMATYCZNA KLAPA BAGAŻNIKA

Działającą płynnie i cicho klapą bagażnika możesz sterować za pomocą przełącznika znajdującego się w dolnej części drzwi lub przycisków na desce rozdzielczej.

09. DESIGN INSPIROWANY MOCHI

W przypadku modelu LBX projektanci Lexusa szukali sposobów na podkreślenie i wizualizację nisko położonego środka ciężkości kompaktowego crossovera. Inspiracją były tradycyjne słodczyce z ciasta ryżowego Kagami mochi, które są składane w ofierze bogom w Japonii w każdy Nowy Rok.



01. KOKPIT TAZUNA

Kokpit kierowcy został opracowany zgodnie z założeniami koncepcji Tazuna. Słowo to po japońsku oznacza lejce dla konia i podkreśla, że Lexus LBX ułatwia bezpośrednie i intuicyjne prowadzenie samochodu. Najważniejsze elementy oraz ekrany rozmieszczono bowiem tak, by nic nie rozpraszało uwagi kierowcy, a obsługa wszystkich funkcji była szybka, intuicyjna i wymagała tylko minimalnego ruchu ręką lub głową. W tym celu precyzyjnie dobrano kąt ustawienia kierownicy, aby przez cały czas prowadzący miał poczucie pełnej kontroli nad autem. Teraz samochód wyposażony jest w pełni cyfrowy ekran o przekątnej 12,3 cala, opcjonalnie dostępny jest też wyświetlacz Head Up.

02. WYPROFILOWANA KIEROWNICA

Ponieważ kierownica i dźwignia zmiany biegów znacząco wpływają na wrażenia z jazdy, projektanci we współpracy z mistrzami Takumi dotożyli starań, aby elementy sterujące udoskonalić. W przypadku kierownicy szczególnie nacisk położono na jej kształt i przekrój, aby zapewnić doskonały uchwyt i lepszą stabilność prowadzenia. Dla maksymalnej wygody zadbane o możliwość odciążającego ułożenia kciuków oraz intuicyjne umiejscowienie przełączników.

03. FUTURYSTYCZNE WNĘTRZE

Deska rozdzielcza cechuje się czystym i prostym designem. Jej boczne części zostały zaprojektowane spójnie z boczkami drzwi. Fotele zapewniają wygodniejszą pozycję ciała, by kierowca lepiej czuł, co się dzieje z autem oraz miał więcej miejsca na kolana. Pasażerowie tylnych siedzeń mają lepsze widoki, bo ich siedziska umieszczono wyżej niż te w przednim rzędzie.

04. ŚRODKOWA KONSOLA

Wyraźnie zaprojektowana konsola środkowa wyposażona została w duży ekran dotykowy oraz łatwe w obsłudze urządzenia pokładowe. Uwagę zwracają tapicerowane boki, a za wymiar praktyczny odpowiadają dwa uchwyty na kubki i liczne porty USB do wygodnego ładowania telefonu lub innych urządzeń.

05. ELASTYCZNA PRZESTRZEŃ BAGAŻOWA

Lexus LBX oferuje zarówno sporą przestrzeń bagażową, jak i wysoki komfort podróży. Dzięki nowemu designowi i inteligentnemu rozmieszczeniu foteli pojazd okazuje się zaskakująco przestronny, a niska pozycja podłogi bagażnika powoduje, że jest niezwykle wygodny w użytkowaniu.

06. CLIMATE CONCIERGE

Funkcja Climate Concierge inteligentnie dostosowuje temperaturę kabiny do warunków otoczenia, zapewniając oszczędność paliwa oraz komfort dla kierowcy i pasażera na przednim siedzeniu.

07. POWITANIE OMOTENASHI

Po otwarciu drzwi kierowcy wskaźniki Lexusa LBX wyświetlają dane pojazdu i witają kierowcę. Gdy naciśniemy pedał hamulca, przycisk zasilania zacznie delikatnie pulsować, a kokpit się aktywuje.

08. WYSOKIEJ JAKOŚCI MATERIAŁY

O najwyższej jakości i dbałości o szczegóły świadczy wybór wysokiej jakości tapicerki i wykończeń. Oprócz dostępności znakomitych materiałów skórzanych istotną zaletą modelu Lexusa LBX jest możliwość wyboru tapicerek wykonanych ze skóry syntetycznej. W atmosferach LBX, ELEGANT i EMOTION kierownica i dźwignia zmiany biegów pokryte są materiałem Tahara. Można też wybrać wnętrze pokryte skórą syntetyczną w kolorze Black, Ammonite Sand lub Forest Brown oraz tkaniną Greyscale. Lexus LBX oferuje również nowe wstawki Tsuyusami stworzone z wykorzystaniem techniki nakładania, która zapewnia wysoce teksturowany i dodający głębi wygląd.

09. PODŚWIETLENIE ZGODNE Z NASTROJEM

Oświetlenie wnętrza pogłębia efekt Omotenashi. Aby podświetlić różne części kabiny, możesz wybierać spośród kolorów odpowiadających różnym nastrojom. Wśród motywów znajdziesz m.in. Uzdrawianie, Relaks, Pobudzenie, Skupienie czy Radość.



01-04



05



06



07



08



09

01. DUŻY EKRAŃ DOTYKOWY

Ten 9,8-calowy ekran dotykowy jest jednym z największych dostępnych w swojej kategorii i zapewnia dostęp m.in. do nawigacji, ustawień audio i klimatyzacji.

02. ASYSTENT GŁOSOWY „HEJ, LEXUS”

Jeszcze nigdy sterowanie bezdotykowe nie było tak proste. Dzięki asystentowi głosowemu, powstałemu z połączenia technologii sztucznej inteligencji i przechowywania danych w chmurze, w trakcie jazdy nie musisz szukać ani naciskać żadnych przełączników. To pozwala w pełni skupić się na drodze. System rozumie język mówiony i kontekst sformułowań, takich jak „zgodniałem” czy „ogrzej mnie”. Potrafi również rozpoznać głos poszczególnych osób znajdujących się w samochodzie. Możesz poprosić asystenta np. o otwarcie okna, a nawet ustawić sposób, w jaki będzie się do Ciebie zwracać.

03. INTEGRACJA ZE SMARTFONEM

Dzięki Android Auto™ lub bezprzewodowej łączności Apple CarPlay® Lexus LBX zapewnia szybki i prosty dostęp do aplikacji na Twoim smartfonie i wyświetla ją na 9,8-calowym ekranie dotykowym.

04. SERWIS LEXUS CONNECTED

Witamy w aplikacji Lexus Link+, nowym świecie łączności stworzonym w oparciu o nasze unikalne doświadczenie serwisowe Omotenashi. Jej inteligentne i intuicyjne funkcje pomogą Ci zaplanować podróż, znaleźć miejsce parkingowe, zamówić usługę, a nawet poprawić styl jazdy. Lexus LBX pozwala Ci skorzystać z usług takich jak:

- analiza jazdy: śledzi podróże, styl jazdy i pozwala rejestrować podróże służbowe,
- Hybrid Coach: pomaga prowadzić Lexusa LBX bardziej efektywnie,
- Znajdź mój samochód: lokalizuje i prowadzi z powrotem do Lexusa,
- eCare: pozwala zarządzać serwisem i serwisowaniem Lexusa LBX,
- kontrolki ostrzegawcze: wyjaśnia znaczenie każdej kontrolki ostrzegawczej i wskazuje działania, które należy podjąć,
- status samochodu: powiadamia o pozostawieniu otwartych okien samochodu lub niewyłączeniu reflektorów; można również sprawdzić, czy pojazd jest zamknięty,
- pilot zdalnego sterowania: pozwala zdalnie odszronić przednią szybę lub zablokować drzwi pojazdu.

05. ŁĄCZNOŚĆ PREMIUM

Właściciel Lexusa LBX może korzystać ze wszystkich zalet pakietu Lexus Link Premium Connectivity. Obejmuje on takie funkcje, jak:

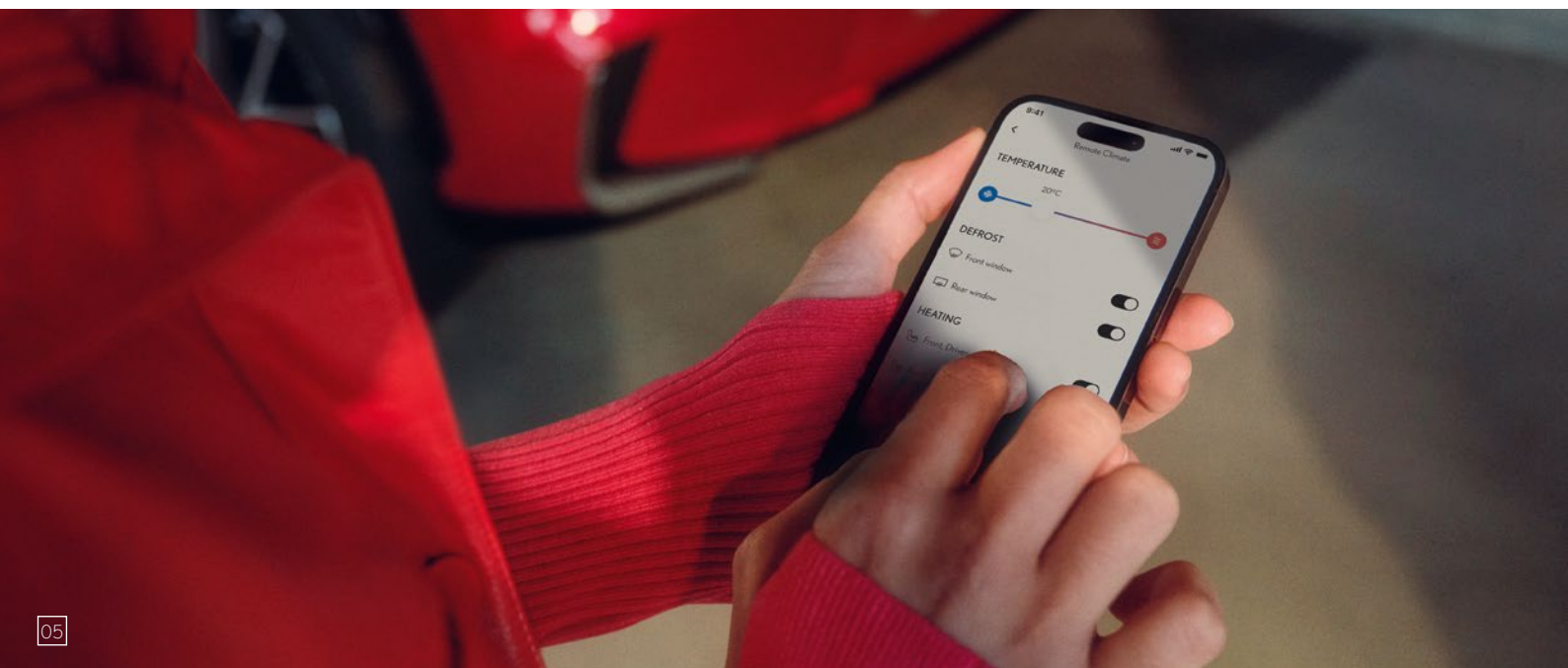
- nawigacja w chmurze i asystent głosowy,
- informacje o zdarzeniach i ruchu drogowym w czasie rzeczywistym,
- dostępność parkingów przy i poza ulicą,
- zdalna klimatyzacja: zdalne sterowanie klimatyzacją, ogrzewaniem kierownicy, foteli i regulacją temperatury w kabinie.

06. AKTUALIZACJE OTA

Lexus LBX oferuje bezproblemowe aktualizacje oprogramowania multimedialnego i systemów bezpieczeństwa, dzięki czemu właściciele mogą korzystać z aktualizacji bez konieczności umawiania wizyty w salonie Lexus.

07. USŁUGI ONLINE

Aby zwiększyć komfort jazdy, dostępne są usługi internetowe, takie jak ruch drogowy online, dostępność miejsc parkingowych w czasie rzeczywistym, prognoza pogody i dostęp do przeglądarki internetowej.



01. SZEROKI WYŚWIETLACZ HEAD UP

Dane pojazdu wyświetlane są bezpośrednio na przedniej szybie samochodu. Wyświetlacz Head Up pozwala sprawdzić nawigację, funkcje bezpieczeństwa, informacje i ustawienia audio bez odrywania wzroku od drogi. Obsługa jest łatwa dzięki przełącznikom umiejscowionym na kierownicy.

02. 12,3-CALOWY CYFROWY WYŚWIETLACZ

Koncepcja Tazuna została wzbogacona nowym, w pełni cyfrowym wyświetlaczem o przekątnej 12,3 cala. Układ i widoczność wskaźników zmienia się w zależności od wybranego trybu jazdy i z łatwością można je dostosować do własnych potrzeb.

03. DOSKONAŁA AKUSTYKA

Cisza wewnątrz kabiny Lexusa osiągnięta została dzięki metodom tłumienia dźwięku i redukcji drgań. Do perfekcji opracowany został też subtelny dźwięk zamykania drzwi.

04. 6-GŁOŚNIKOWY SYSTEM AUDIO

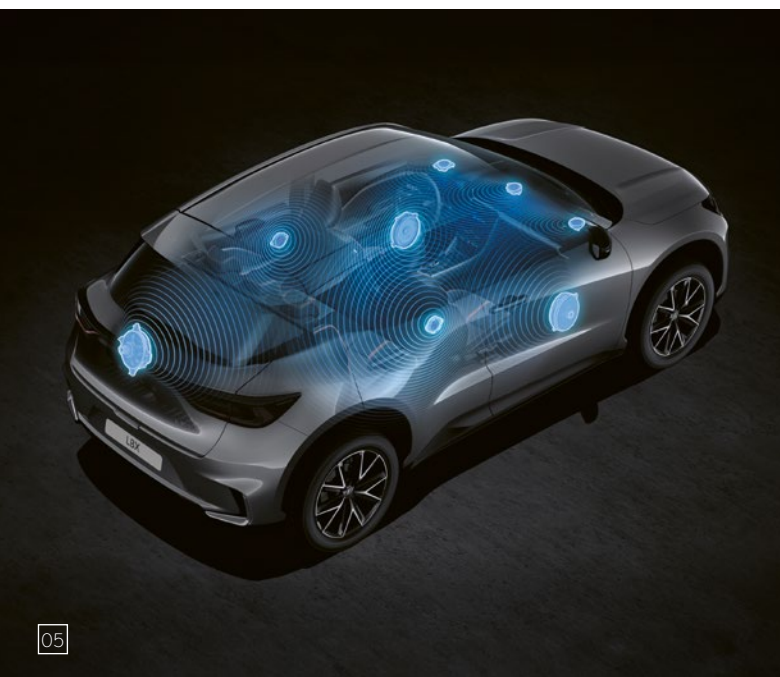
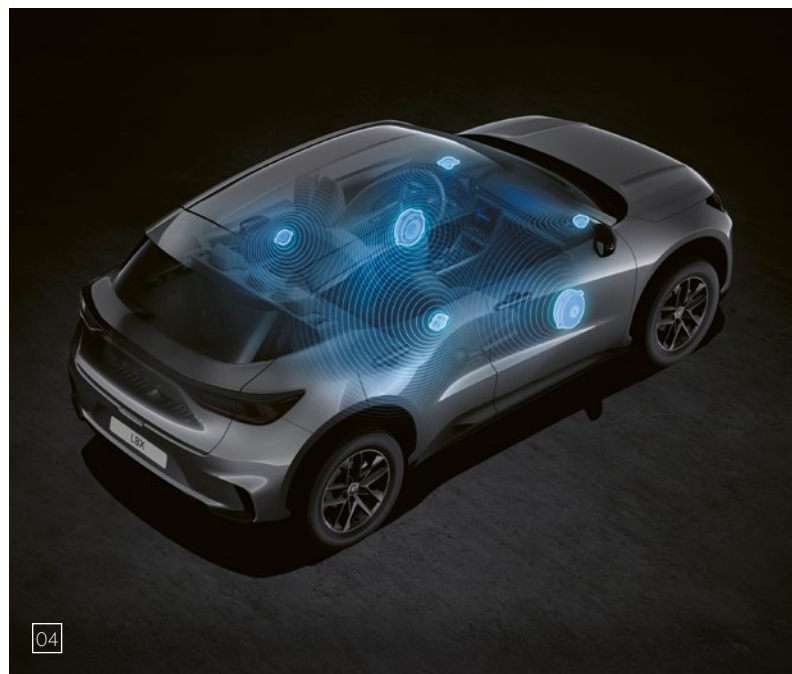
Doskonałej jakości 6-głośnikowy system audio zapewnia dźwięk wysokiej klasy. Głośniki pozwalają uzyskać głębokie brzmienie, co przekłada się na wyraźne i czyste odtwarzanie wokalu.

05. 13-GŁOŚNIKOWY SYSTEM MARK LEVINSON®

Niezwykle cicha kabina Lexusa LBX stanowi idealne środowisko dla nowego, 13-głośnikowego systemu audio Mark Levinson® Premium Surround Sound. Opracowany przez naszych wyłącznych partnerów audio system został zoptymalizowany pod kątem architektury wnętrza samochodu. Zapewniając niezrównane 7,1-kanalowe wrażenia kina domowego przy użyciu nowych systemów 3D Surround Mark Levinson® Surround System i Quantum Logic Immersion, ClariFi analizuje skompresowane źródło dźwięku i uzupełnia utracone dane. Gwarantuje to wyjątkową jakość odtwarzania muzyki. Aby jeszcze bardziej zwiększyć wrażenie przebywania na sali koncertowej, subwoofer w bagażniku generuje głęboki i mocny dźwięk, żywo oddając atmosferę i charakter oryginalnego nagrania.

06. BEZPRZEWODOWA ŁADOWARKA / GNIAZDA USB

Możesz wygodnie naładować kompatybilne urządzenia elektroniczne za pomocą bezprzewodowej ładowarki indukcyjnej umieszczonej na konsoli. Aby zapewnić ładowanie i łączność urządzeń, Lexus LBX zyskał aż 5 gniazd USB-C.



01. NAJNOWSZA GENERACJA LEXUS SAFETY SYSTEM +

Lexus LBX korzysta z zaawansowanych systemów bezpieczeństwa czynnego i wspomagania kierowcy zawartych w najnowszej generacji Lexus Safety System +, z ulepszonymi i dodatkowymi funkcjami poprawiającymi wykrywanie ryzyka wypadków. Obejmują one monitoring kierowcy pod kątem oznak zmęczenia lub rozproszenia uwagi oraz Proactive Driving Assist ze wspomaganie kierowania, które wykorzystuje przednią kamerę do określenia kąta skrętu, dostosowując siłę kierowania podczas zbliżania się do zakrętu.

02. SYSTEM PRZEDKOLIZYJNY

Oprócz wykrywania motocykli w ciągu dnia ulepszony system Lexus Pre-Collision System pozwala uniknąć większej liczby potencjalnych kolizji, których ryzyko wzrasta podczas wykonywania skrętów w lewo/prawo i włączania się do ruchu. Może również rozpoznać ryzyko kolizji z nadjeżdżającymi pojazdami lub pieszymi podczas wykonywania skrętu na skrzyżowaniu. Skuteczność unikania zderzeń zwiększa asystent awaryjnego wspomaganie kierowcy.

03. DYNAMICZNY TEMPOMAT RADAROWY

System ten wykorzystuje radarowy czujnik fal milimetrowych i kamerę do wykrywania pojazdu z przodu oraz utrzymywania odpowiedniej odległości. Jeśli pojazd z przodu zatrzyma się, Lexus LBX również stanie. Podobnie, gdy pojazd ruszy. System szybko rozpoznaje przecinające się pasy ruchu, a w połączeniu z funkcją Lane Tracing Assist prowadzi pojazd bardziej naturalnie na zakrętach.

04. WSPOMAGANIE KIEROWANIA W SYTUACJACH AWARYJNYCH

W przypadku próby omińnięcia pieszego znajdującego się w pobliżu lub na torze jazdy, gdy kolizja jest nieuchronna, asystent awaryjnego wspomaganie kierowcy wesprze ruchy kierowcą, aby zwiększyć stabilność samochodu i zapobiec przypadkowemu zjechaniu z pasa ruchu.

05. PROAKTYWNY ASYSTENT JAZDY Z AKTYWNYM WSPOMAGANIEM KIEROWANIA

Wyposażona w nasz najnowszy system Obstacle Anticipation Assist, pionierska nowa technologia Proactive Driving Assist z Active Driving Assist monitoruje użytkowników drogi i obiekty znajdujące się przed pojazdem oraz aktywnie reguluje hamulce i układ kierowniczy, aby zachować bezpieczną od nich odległość. Dodatkowo asystent hamowania pomaga zwolnić pedał gazu przed pojazdem poprzedzającym, umożliwiając płynniejsze i bezpieczniejsze hamowanie. System wykrywa również zakręty przed pojazdem i dostosowuje siłę wspomaganie układu kierowniczego, aby ułatwić precyzyjne kierowanie.

06. ASYSTENT ŚLEDZENIA PASA RUCHU

Zaawansowany asystent śledzenia pasa ruchu pozwala utrzymać pojazd na środku pasa, a także wspomaga kierowanie podczas pokonywania zakrętów.

07. ASYSTENT ZNAKÓW DROGOWYCH

Asystent znaków drogowych (RSA) rozpoznaje znaki drogowe i dostarcza kierowcy informacji za pośrednictwem wyświetlacza wielofunkcyjnego. W połączeniu z tempomatem Dynamic Radar Cruise Control sprawia, że prędkość samochodu dostosowywana jest do ograniczenia prędkości rozpoznanej przez RSA.

08. ROZSZERZONY PAKIET BEZPIECZEŃSTWA

Podczas gdy Lexus Safety System + jest standardowo dostępny we wszystkich europejskich modelach, rozszerzony pakiet bezpieczeństwa oferuje wybrane funkcje półautonomicznej jazdy. Wśród nich znajduje się nowy asystent zmiany pasa ruchu Lane Change Assist. Na autostradach, po włączeniu kierunkowskazu, pozwala on kierowcy Lexusa LBX na automatyczną zmianę pasa ruchu ze wspomaganie dynamicznego tempomatu radarowego. Z kolei Front Cross Traffic Alert zwiększa bezpieczeństwo jazdy na skrzyżowaniach, wykrywając zbliżające się z lewej lub prawej strony pojazdy, które mogą być ukryte w martwych polach, i ostrzega kierowcę za pomocą wyświetlacza Head Up i centralnego wyświetlacza multimedialnego.

09. AUTOMATYCZNE ŚWIATŁA DROGOWE

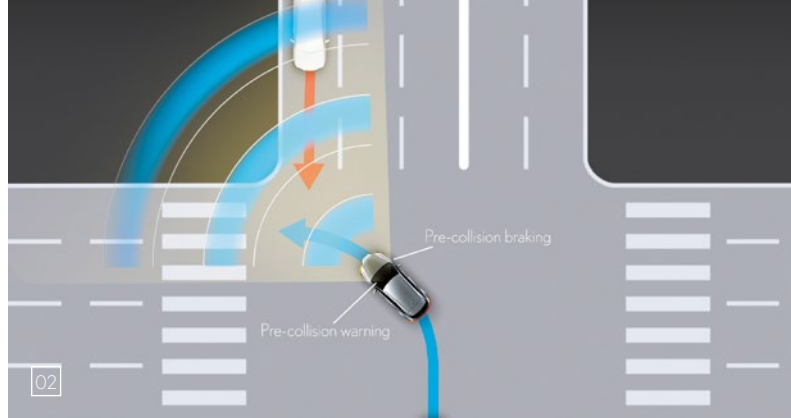
System AHB wykrywa nadjeżdżające w nocy pojazdy i automatycznie wyłącza światła drogowe, zmniejszając ryzyko przypadkowego oślepienia innych kierowców i pozwalając Ci skoncentrować się na drodze.

10. ADAPTACYJNY SYSTEM ŚWIATEŁ DROGOWYCH

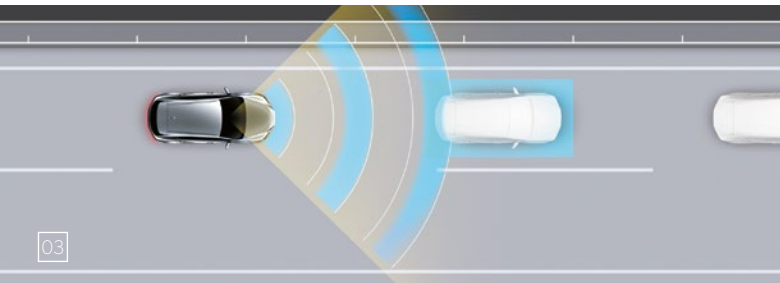
Dostępny opcjonalnie adaptacyjny system świateł drogowych (AHS) zapobiega oślepieniu innych użytkowników drogi. AHS wykorzystuje czujnik kamery umieszczony w górnej części przedniej szyby do wykrywania świateł pojazdów jadących z przodu i automatycznie optymalizuje rozkład światła reflektorów, aby nie oślepić pojazdów jadących z przodu lub nadjeżdżających z naprzeciwka. Dwanaście niezależnych diod LED w reflektorach włącza się/wyłącza, zapewniając precyzyjną kontrolę nad oświetlonymi i nieoświetlonymi obszarami.

LEXUS SAFETY SYSTEM +

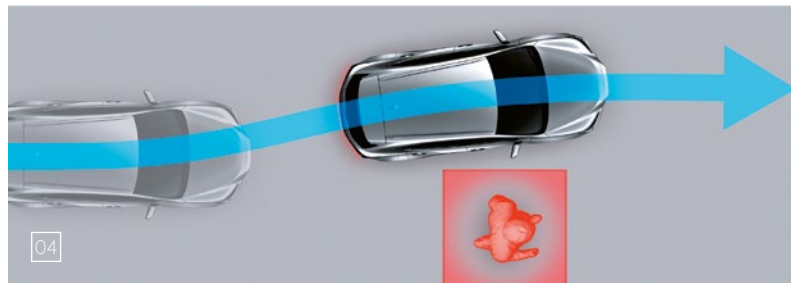
01



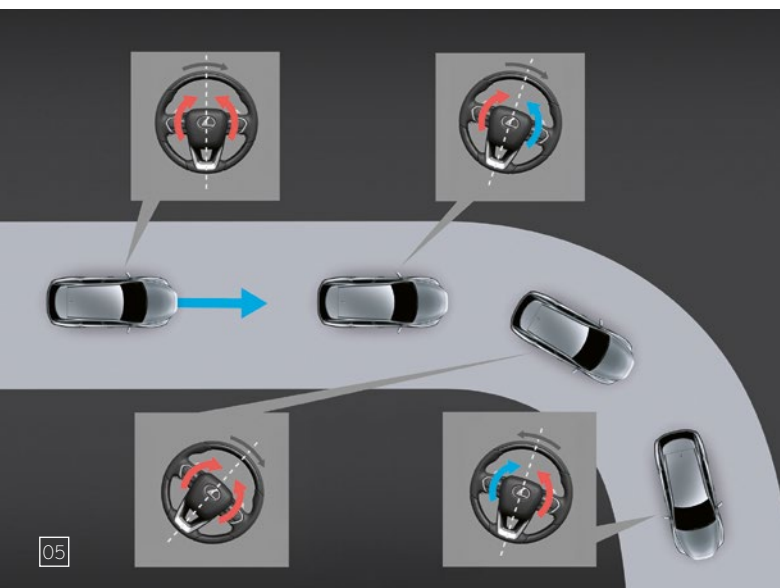
03



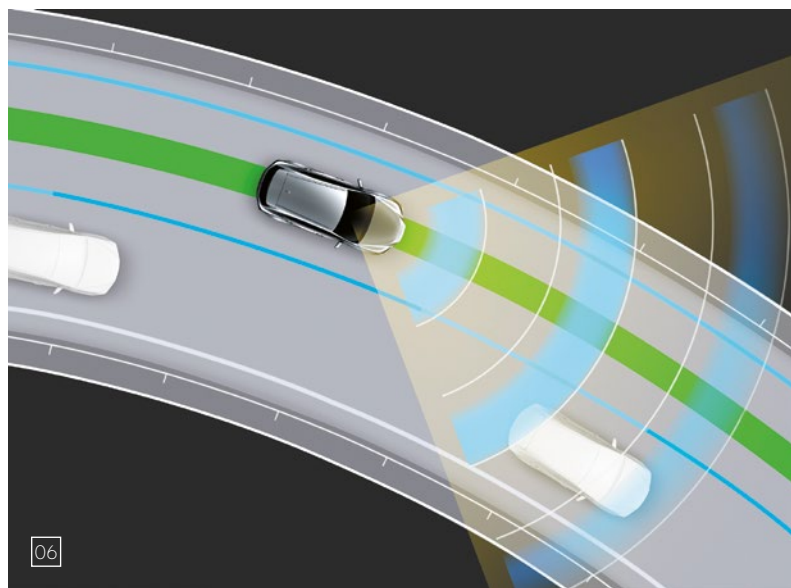
04



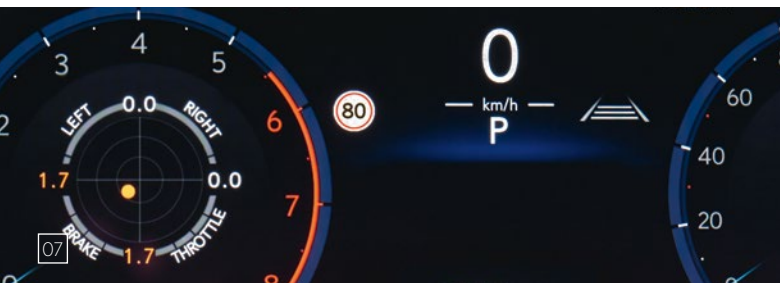
05



06



07



08



09



10



01. MONITOR KIEROWCY

Monitor wykorzystuje kamerę zamontowaną nad kierownicą samochodu do stałego kontrolowania stanu kierowcy. System jest w stanie zmniejszyć prędkość lub zatrzymać samochód, jeśli kierowca nie zareaguje na ostrzeżenia.

02. CYFROWY MONITOR WIDOKU PANORAMICZNEGO

Aby ułatwić poruszanie się w wąskich przestrzeniach, cyfrowy monitor panoramiczny wyświetla 360-stopniowy widok dookoła samochodu i podgląd sytuacji pod samochodem. Tworzy także wirtualny obraz 3D przedstawiający samochód tak, jakby był widziany z góry, z wyświetlanymi na ekranie wskazówkami ułatwiającymi manewrowanie z bliska. Obejmuje następujące funkcje:

- wizualizacja dystansu między pojazdami pozwala sprawdzić odległość podczas mijania się z innym pojazdem na wąskiej drodze,
- widok zakrętów pozwala uniknąć najeżdżania na krawężniki podczas pokonywania zakrętów,
- Front Cross Traffic Alert ostrzega o zbliżających się pojazdach i przeszkodach z przodu i boku samochodu,
- system przedkolizyjny i hamulec pomocniczy ostrzegają przed możliwą kolizją, a nawet podejmują działania zapobiegawcze,
- podgląd pod samochodem LBX ułatwia bezpieczną jazdę na nierównych nawierzchniach.

03. MONITOR MARTWEGO POLA

Monitor martwego pola wykrywa pojazdy na sąsiednich pasach ruchu, które nie są widoczne w lusterkach, w odległości do 70 metrów za samochodem. Jeśli kierowca zasygnalizuje zmianę pasa ruchu, a pojazd znajdzie się w martwym polu, w odpowiednim lusterku pojawi się sygnał ostrzegawczy.

04. OSTRZEŻENIE O RUCHU POPRZECZNYM Z TYŁU

Rear Cross Traffic Alert pomaga uniknąć kolizji podczas cofania z niewielką prędkością. System monitoruje obszar z tyłu samochodu, dostosowując prędkość pojazdu. Jeśli wykryje zagrożenie, ostrzega sygnałem dźwiękowym oraz komunikatem na 9,8-calowym wyświetlaczu i w lusterkach. Jeśli sytuacja wymaga natychmiastowej reakcji, może nawet zahamować.

05. INTELIGENTNE PARKOWANIE

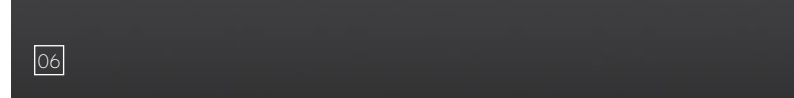
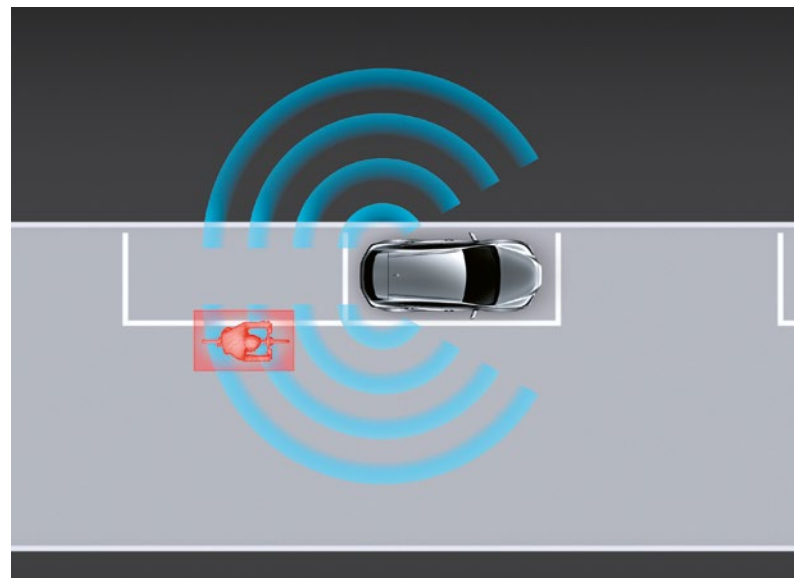
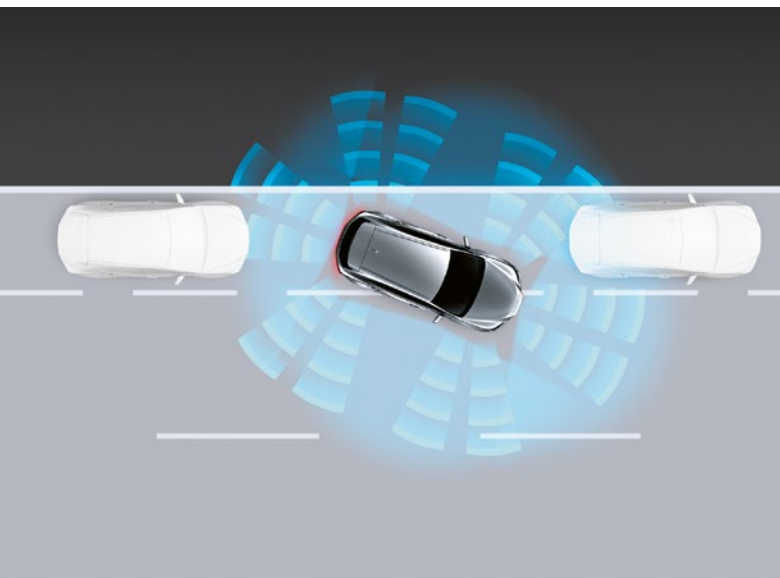
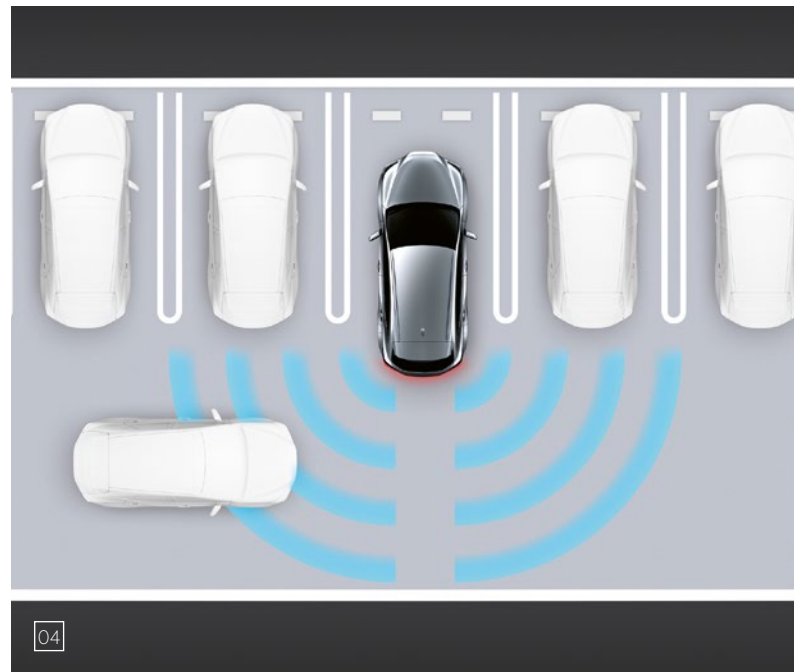
Funkcja Advanced Park ułatwia bezkolizyjne parkowanie, sterując układami kierowniczym, wspomaganiami i hamulcowym. Wspiera też poruszanie się w wąskich przestrzeniach, oferując Ci podgląd samochodu z zewnątrz.

06. ASYSTENT BEZPIECZNEGO WYSIADANIA

E-Latch to elektroniczny system monitorowania wsiadania i wysiadania połączony z funkcjami Blind Spot Monitor oraz Safe Exit Assist. System ten zapobiega otwarciu drzwi przez pasażerów (z przodu i z tyłu) w sytuacji, gdy wykryje nadjeżdżające samochody lub rowerzystów. Lexus szacuje, że rozwiązanie to zapobiega ponad 95% wypadków spowodowanych otwarciem drzwi w niewłaściwym momencie.

07. 8 PODUSZEK POWIETRZNYCH SRS

W Lexusie LBX o bierne bezpieczeństwo dba system SRS: kolanowa poduszka powietrzna dla kierowcy, jednostopniowa poduszka powietrzna dla kierowcy i pasażera z przodu, środkowa poduszka powietrzna zmniejszająca kontakt między kierowcą a pasażerem z przodu, boczne poduszki powietrzne na przednich siedzeniach i kurtynowe poduszki powietrzne, które biegną przez całą długość kabiny.



01. PLATFORMA GA-B

Lexus LBX powstał na zmodyfikowanej platformie GA-B. Została ona dostosowana do wymagań modelu i gwarantuje niskie położenie środka ciężkości, szeroki rozstaw kół oraz wysoką sztywność nadwozia. Dzięki temu samochód prowadzi się bardzo pewnie. To auto, w którym kierowca czuje się komfortowo i stabilnie – zgodnie z założeniami koncepcji Lexus Driving Signature.

02. INŻYNIERIA LEKKOŚCI

Nadwozie wzmocnione zostało klejami strukturalnymi i laserowymi spawami punktowymi. Precyzyjnie rozmieszczono wszelkie usztywnienia i wzmocnienia. Karoseria częściowo wykonana została z aluminium, zaś nadkola ze specjalnego rodzaju żywicy, która jest lekka, ale wytrzymała.

03. DYNAMIKA MIEJSKIEJ JAZDY

Nasi inżynierowie stworzyli kompaktowego crossovera, który dynamicznie porusza się po mieście, błyskawicznie reagując na wciśnięcie gazu i szybko nabierając prędkości. To samochód o doskonałym prowadzeniu i stabilności na zakrętach, który jest lekki, precyzyjny i zapewnia bezpieczne prowadzenie nawet w miejskim ruchu ulicznym o dużym natężeniu. Umieszczony nisko punkt biodrowy sprawia, że kierowca ma większą kontrolę nad samochodem, zachowując jednocześnie znakomitą widoczność zza kierownicy, szczególnie podczas jazdy w ruchu miejskim.

04. NOWOCZESNE ZAWIESZENIE

Przednie i tylne zawieszenie zostały dostosowane do wysokiej sztywności oraz niewielkiej masy nadwozia, dzięki czemu Lexus LBX łączy zwinność z doskonałym wyczuciem kierownicy i wysokim komfortem. Z przodu Lexusa LBX znajdziemy kolumny MacPhersona. W samochodach z napędem na przód tylne zawieszenie składa się z belki skrętnej, a w wersjach z napędem 4x4 zastosowano układ podwójnych wahaczy.

05. DOSKONAŁA AERODYNAMIKA

Lexus LBX może się pochwalić doskonałą aerodynamiką dzięki zastosowaniu niemal płaskiego podwozia i przeprowadzeniu kompleksowych testów w tunelu aerodynamicznym. Aby udoskonalić przepływ powietrza, projektanci i inżynierowie Lexusa zmienili kształt dolnego przedniego spojlera, obieg powietrza w nadkolach, kształt boków samochodu i dolnej części tylnego zderzaka. Rezultatem jest zwiększona stabilność pojazdu przy jednoczesnym obniżeniu poziomu hałasu i oporu powietrza.

06. WYBÓR TRYBU JAZDY

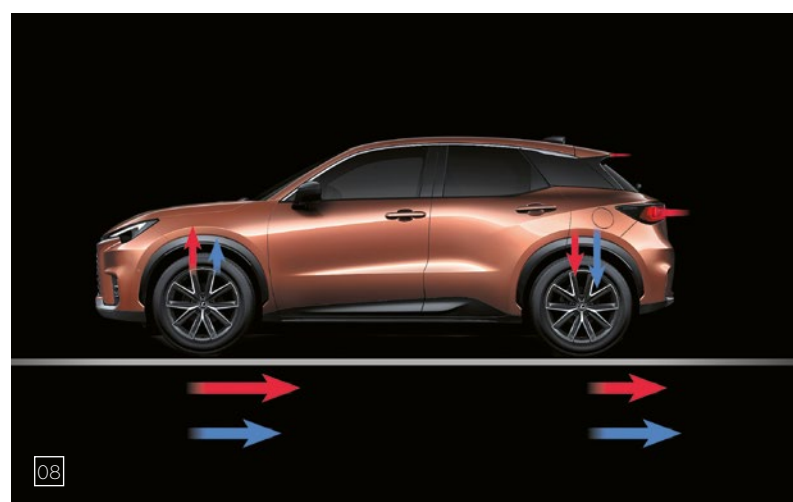
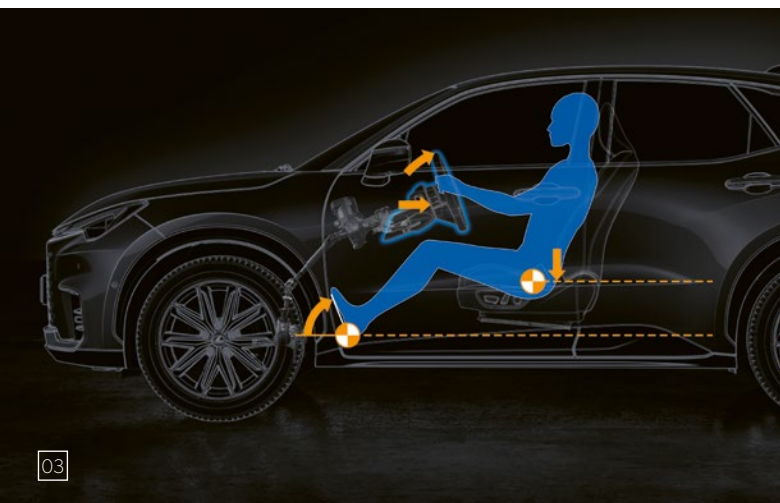
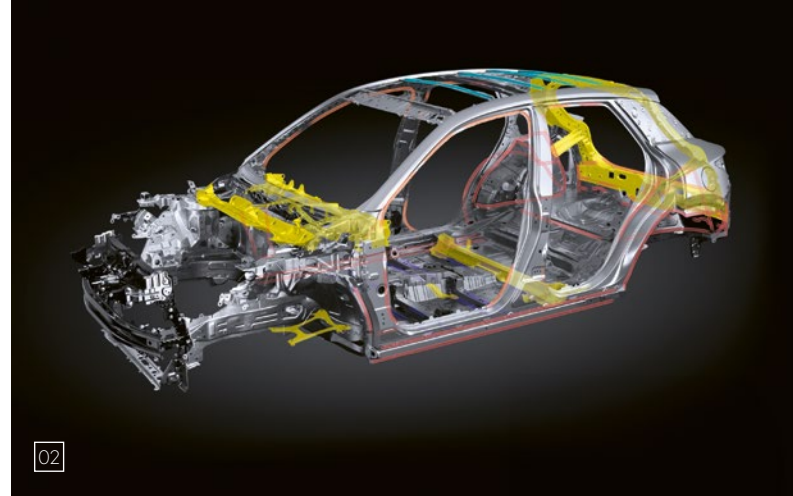
Wyjątkowy komfort prowadzenia zapewnia m.in. przycisk do zmiany trybu jazdy na ECO, umieszczony na tunelu środkowym.

07. ASYSTENT RUSZANIA NA WZNIESIENIU

Układ wspomagający ruszanie pod górę utrzymuje ciśnienie w układzie hamulcowym, zapobiegając cofaniu się pojazdu podczas startowania na wzniesieniu. Układ Hill-start Assist Control minimalizuje również buksowanie kół na śliskich nawierzchniach.

08. SYSTEM ZAPOBIEGAJĄCY NURKOWANIU POJAZDU

Funkcja ta automatycznie dopasowuje siłę hamowania pomiędzy przodem a tyłem, by ograniczyć nurkowanie nadwozia.



01. ZABEZPIECZENIE BAGAŻNIKA

OCHRONA FOTELI

Oslona na oparcie siedzenia chroni jego tył przed zabrudzeniami i rozlanymi płynami. Powierzchnia antypoślizgowa zapobiega przemieszczaniu się i ześlizgiwaniu przedmiotów.

WYKŁADZINA DO BAGAŻNIKA

Zapewnia ochronę przed brudem i rozlanymi płynami. Jej powierzchnia ma fakturę, która zapobiega przesuwaniu się bagażu.

02. BEZPIECZEŃSTWO

FOLIA OCHRONNA

Folie ochronne Lexus stanowią wytrzymałą, trwałą ochronę przed codziennymi zarysowaniami miejsc najbardziej narażonych na uszkodzenia. Są to przezroczyste powłoki ochronne, praktycznie niewidoczne po nałożeniu ich na lakier pojazdu.

MATA BAGAŻNIKA

Mata bagażnikowa premium pozwala wybrać, jak ma wyglądać wnętrze przestrzeni bagażnika. Jest wytrzymała, praktyczna i łatwa w czyszczeniu.

SKÓRZANE DYWANIKI

Wysokiej jakości dywaniki samochodowe w kolorze czarnym. Wykonane z pochłaniającego dźwięki materiału, mają ergonomiczny kształt, a model przeznaczony dla kierowcy – dodatkowe, podwójne mocowania stabilizujące.

03. PAKIET STYLIZACYJNY

KOŁA ZIMOWE

Oryginalne koła zimowe Lexus to pewność na drodze i świetne prowadzenie w każdych warunkach. Oprócz stylowego wyglądu zapewniają bezpieczeństwo, komfort i wysoką przyczepność podczas hamowania.

LISTWY BOCZNE

Zaprojektowane tak, aby harmonijnie komponowały się z bokiem samochodu, listwy boczne zapewniają elegancki i wyrazisty wygląd.

04. BAGAŻ

BELKI DACHOWE

Belki dachowe pozwalają dodatkowo rozbudować możliwości bagażowe Lexusa LBX. Łatwe w montażu, są bezpiecznym mocowaniem np. boksu w rozmiarze M.

BOKS DACHOWY M

Pomieści wszystkie przedmioty, które chcesz zabrać ze sobą na wakacje. Wyposażony jest w funkcję automatycznego blokowania po domknięciu.

DEMONTOWALNY HAK HOLOWNICZY

Pionowy hak pokryty jest warstwą antykorozyjną i zaprojektowany w taki sposób, by jego obsługa była wygodna i prosta.

05. KRATKA DLA PSA

Akcesorium stworzone z myślą o osobach, które często podróżują ze swoim czworonogiem i chcą zabezpieczyć wnętrze pojazdu przed zabrudzeniem lub uszkodzeniem oraz bezpiecznie przewieźć zwierzę.



SPECYFIKACJA | WERSJE - WYBRANE ELEMENTY

Specyfikacja ma charakter poglądowy i może odbiegać od konkretnego zamówienia. Finalna wersja specyfikacji dostępna jest u dilerów Lexus.

WERSJE

	LBX	ELEGANT	EMOTION	RELAX	COOL
KOMFORT					
Dwustrefowa automatyczna klimatyzacja	■	■	■	■	■
NanoE™ X	–	<input type="checkbox"/> TECH / ■ ¹	<input type="checkbox"/> TECH / ■ ¹	■	■
Kierownica wykończona skórą syntetyczną z panelem sterującym systemem audio, telefonem, wyświetlaczem	■	■	■	–	–
Skórzana kierownica z panelem sterującym systemem audio, telefonem, wyświetlaczem	–	–	–	■	■
Łopatki do zmiany biegów przy kierownicy	–	–	–	■	■
Fotele typu Sporty	–	■	■	■	■
Manualna regulacja przednich siedzeń (6 kierunków – kierowca)	■	■	■	–	–
Elektryczna regulacja fotela kierowcy (8 kierunków)	–	–	–	■	■
Elektryczna regulacja podparcia lędźwiowego fotela kierowcy	<input type="checkbox"/> COMF	■	■	■	■
Podgrzewane fotele przednie	<input type="checkbox"/> COMF	■	■	■	■
Czujniki parkowania z funkcją samoczynnego hamowania (ICS) – przód i tył	<input type="checkbox"/> COMF	■	■	■	■
Kamera cofania	■	■	■	■	■
Spryskiwacz kamery cofania	<input type="checkbox"/> COMF	■	■	■	■
Układ kamer z panoramicznym widokiem 360 stopni dookoła samochodu	–	<input type="checkbox"/> ADV	<input type="checkbox"/> ADV	<input type="checkbox"/> ADV	<input type="checkbox"/> ADV
Elektrycznie otwierana i zamykana pokrywa bagażnika	–	<input type="checkbox"/> TECH / ■ ¹	<input type="checkbox"/> TECH / ■ ¹	■	■
e-Latch: mechanizm otwierania i zamykania samochodu sterowany elektronicznie	■	■	■	■	■
MULTIMEDIA					
System Lexus Link Connect: 6 głośników, wyświetlacz 9,8", nawigacja chmurowa	■	■	■	■	■
Apple CarPlay® (beprzewodowo) / Android Auto™ (przewodowo)	■	■	■	■	■
System Lexus Link Connect: audio premium Mark Levinson®: radio AM/FM, 13 głośników (subwoofer + wzmacniacz)	–	<input type="checkbox"/> ADV	<input type="checkbox"/> ADV	<input type="checkbox"/> ADV	<input type="checkbox"/> ADV
Aktywna kontrola dźwięku (ANC)	–	<input type="checkbox"/> ADV	<input type="checkbox"/> ADV	<input type="checkbox"/> ADV	<input type="checkbox"/> ADV
Beprzewodowa ładowarka indukcyjna do smartfonów	<input type="checkbox"/> COMF	<input type="checkbox"/> TECH / ■ ¹	<input type="checkbox"/> TECH / ■ ¹	■	■
WNĘTRZE					
Wirtualny kokpit na ekranie 12,3"	–	<input type="checkbox"/> TECH / ■ ¹	<input type="checkbox"/> TECH / ■ ¹	■	■
Nakładki progowe ze wstawką ze stali nierdzewnej i logo Lexus	–	■	■	■	■
WYPOSAŻENIE ZEWNĘTRZNE					
Szyby z filtrem UV	■	■	■	■	■
Reflektory przednie Full LED L-Shape	■	■	■	■	■
Kierunkowskazy LED z przodu	■	■	■	■	■
Reflektory z dynamicznym poziomowaniem	–	<input type="checkbox"/> PREM	<input type="checkbox"/> PREM	<input type="checkbox"/> PREM	<input type="checkbox"/> PREM
Tyłne światła LED	■	■	■	■	■
System automatycznych świateł drogowych (AHB)	■	■	■	■	■
Dynamiczne adaptacyjne światła drogowe (AHS)	–	<input type="checkbox"/> PREM	<input type="checkbox"/> PREM	<input type="checkbox"/> PREM	<input type="checkbox"/> PREM
Lampy przeciwmieglne przednie LED z dodatkowym źródłem światła do doświetlania zakrętów	–	<input type="checkbox"/> PREM	<input type="checkbox"/> PREM	<input type="checkbox"/> PREM	<input type="checkbox"/> PREM
BEZPIECZEŃSTWOCZYNNE					
Elektryczny hamulec postojowy (EPB)	■	■	■	■	■
System kontroli trakcji (TRC)	■	■	■	■	■
System rozdzielający siłę hamowania (EBD)	■	■	■	■	■
System wspomagania hamowania awaryjnego (BA)	■	■	■	■	■
System stabilizacji toru jazdy (VSC)	■	■	■	■	■
System ostrzegania o niskim ciśnieniu w oponach (TPMS)	■	■	■	■	■
System wspomagania wjazdu pod górę (HAC)	■	■	■	■	■
System monitorowania martwego pola (BSM)	<input type="checkbox"/> COMF	■	■	■	■
System ostrzegania o ruchu poprzecznym z tyłu pojazdu z funkcją samodzielnego zatrzymania (RCTA)	<input type="checkbox"/> COMF	■	■	■	■
Asystent utrzymywania pasa ruchu (LKA)	■	■	■	■	■

SPECYFIKACJA | WERSJE - WYBRANE ELEMENTY | PAKIETY

	LBX	ELEGANT	EMOTION	RELAX	COOL
Asystent podążania pasem ruchu (LTA)	■	■	■	■	■
Asystent wyprzedzania na drogach szybkiego ruchu (LCA)	–	<input type="checkbox"/> ADV	<input type="checkbox"/> ADV	<input type="checkbox"/> ADV	<input type="checkbox"/> ADV
System ostrzegający o zmęczeniu kierowcy (SWAY)	■	■	■	■	■
System ochrony przedzderzeniowej (PCS) z wykrywaniem pieszych, rowerzystów i motocyklistów	■	■	■	■	■
System ochrony przedzderzeniowej z monitorowaniem kierowcy (PCS+D) z wykrywaniem pieszych, rowerzystów i motocyklistów	<input type="checkbox"/> COMF	■	■	■	■
Układ awaryjnego zatrzymania pojazdu np. przy wykryciu zasłabnięcia (EDSS)	<input type="checkbox"/> COMF	■	■	■	■
System zapobiegający otwarciu drzwi w sytuacji zagrożenia kolizją – Safe Exit Assist (SEA)	<input type="checkbox"/> COMF	■	■	■	■
System ostrzegania o ruchu poprzecznym z przodu pojazdu (FCTA)	–	<input type="checkbox"/> ADV	<input type="checkbox"/> ADV	<input type="checkbox"/> ADV	<input type="checkbox"/> ADV
Rozpoznawanie znaków drogowych (RSA)	■	■	■	■	■
Tyłne lampy z sygnalizacją gwałtownego hamowania wykrywające najeżdżający z tyłu pojazd (FHL)	<input type="checkbox"/> COMF	■	■	■	■
Tazuna: kolorowy projektor wyświetlający dane na przedniej szybie samochodu (HUD) + dotykowe panele na kierownicy	–	<input type="checkbox"/> ADV	<input type="checkbox"/> ADV	<input type="checkbox"/> ADV	<input type="checkbox"/> ADV
BEZPIECZEŃSTWO BIERNE					
Poduszki powietrzne kierowcy i pasażera (przednie)	■	■	■	■	■
Poduszka powietrzna centralna pomiędzy pasażerami z przodu	■	■	■	■	■
Poduszki powietrzne boczne w oparciach foteli przednich (TAP)	■	■	■	■	■
Boczne kurtyny powietrzne	■	■	■	■	■
Poduszka powietrzna chroniąca kolana kierowcy	■	■	■	■	■
Konstrukcja przednich siedzeń zmniejszająca urazy szyi i głowy w przypadku kolizji (WIL)	■	■	■	■	■
Zaczepty do mocowania fotelika dziecięcego w systemie ISOFIX na tylnych siedzeniach (skrajne)	■	■	■	■	■
ZABEZPIECZENIA					
Centralny zamek z podwójną blokadą	■	■	■	■	■
System antykradzieżowy z czujnikiem wtargnięcia	■	■	■	■	■

¹ Dla wersji z napędem E-FOUR pakiet TECH znajduje się w standardzie. ² Opcja do wyboru bez dopłaty. ³ Lakier koloru Bi-Tone Passionate Yellow dostępny bez dopłaty.

PAKIETY

	LBX	ELEGANT	EMOTION	RELAX	COOL
Lakier metalik lub lakier Bi-tone			<input type="checkbox"/>		
Lakier metalik 4Y5 Sonic Copper oraz 2YF Bi-tone Sonic Copper			<input type="checkbox"/>		
PAKIET COMFORT (<input type="checkbox"/>COMF)					
- Elektryczna regulacja podparcia lędźwiowego fotela kierowcy	<input type="checkbox"/>	–	–	■	■
- Podgrzewane fotele przednie					
- Czujnik deszczu					
- Czujniki parkowania z funkcją samoczynnego hamowania (ICS) przód i tył					
- Lusterka zewnętrzne elektrycznie składane, regulowane i podgrzewane (z obu stron)					
- Bezprzewodowa ładowarka indukcyjna do smartfonów					
- Wejścia USB: 2 złącza z przodu + 2 złącza z tyłu					
PAKIET COMFORT SAFETY (<input type="checkbox"/>COSA)					
- Elektryczna regulacja podparcia lędźwiowego fotela kierowcy	<input type="checkbox"/>	–	–	■	■
- Podgrzewane fotele przednie					
- Czujnik deszczu					
- Czujniki parkowania z funkcją samoczynnego hamowania (ICS) przód i tył					
- Spryskiwacz kamery cofania					
- Lusterka zewnętrzne elektrycznie składane, regulowane i podgrzewane (z obu stron)					
- Lusterko wewnętrzne wsteczne elektrochromatyczne					
- Bezprzewodowa ładowarka indukcyjna do smartfonów					
- Wejścia USB: 2 złącza z przodu + 2 złącza z tyłu					
- System monitorowania martwego pola (BSM)					
- System ostrzegania o ruchu poprzecznym z tyłu pojazdu z funkcją samodzielnego zatrzymania (RCTA)					
- System ochrony przedzderzeniowej z monitorowaniem kierowcy (PCS+D) z wykrywaniem pieszych, rowerzystów i motocyklistów					
- Układ awaryjnego zatrzymania pojazdu np. przy wykryciu zasłabnięcia (EDSS)					
- System zapobiegający otwarciu drzwi w sytuacji zagrożenia kolizją – Safe Exit Assist (SEA)					
- Tyłne lampy z sygnalizacją gwałtownego hamowania wykrywające najeżdżający z tyłu pojazd (FHL)					

SPECYFIKACJA | PAKIETY | DANE TECHNICZNE - WYBRANE ELEMENTY

Dane techniczne mają charakter poglądowy. Finalne dane dostępne u dealera Lexus.

	LBX	ELEGANT	EMOTION	RELAX	COOL
PAKIET TECH (□TECH)					
- Wirtualny kokpit na ekranie 12,3" - Elektrycznie otwierana i zamykana pokrywa bagażnika - Nanoe™ X - Bezprzewodowa ładowarka indukcyjna do smartfonów - Wejścia USB: 2 złącza z przodu + 2 złącza z tyłu	–	□ / ■ ¹	□ / ■ ¹	■	■
PAKIET PREMIUM (□PREM)					
- Adaptacyjne reflektory Full LED L-shape (AHS) - Światła przeciwmgielne LED - Doświetlanie zakrętów dodatkowym źródłem LED w zderzaku	–	□	□	□	□
PAKIET ADVANCED²(□ADV)					
- System audio klasy premium Mark Levinson®: radio AM/FM, 13 głośników - Aktywna kontrola dźwięku (ANC) - Układ kamer z panoramicznym widokiem 360 stopni dookoła samochodu - Asystent wyprzedzania na drogach szybkiego ruchu (LCA) - System ostrzegania o ruchu poprzecznym z przodu pojazdu (FCTA) - Tazuna: kolorowy projektor wyświetlający dane na przedniej szybie samochodu (HUD) + dotykowe panele na kierownicy	–	□	□	□	□

■ wyposażenie standardowe / □ opcja niezależna / – opcja niedostępna / □NAZWA wyposażenie dostępne w pakiecie

¹ Dla wersji z napędem E-FOUR pakiet TECH znajduje się w standardzie.

² Pakiet ADVANCED możliwy do wyboru jedynie wraz z pakietem PREMIUM.

DANE TECHNICZNE

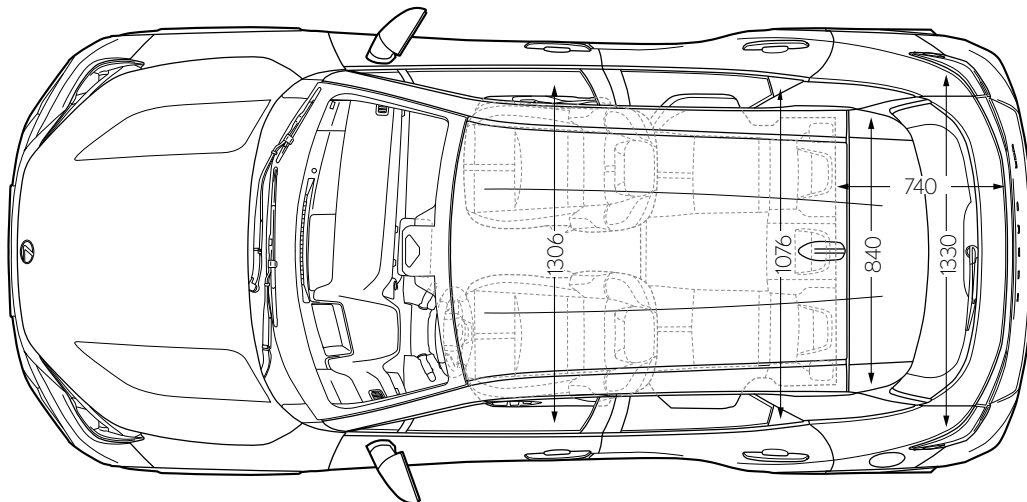
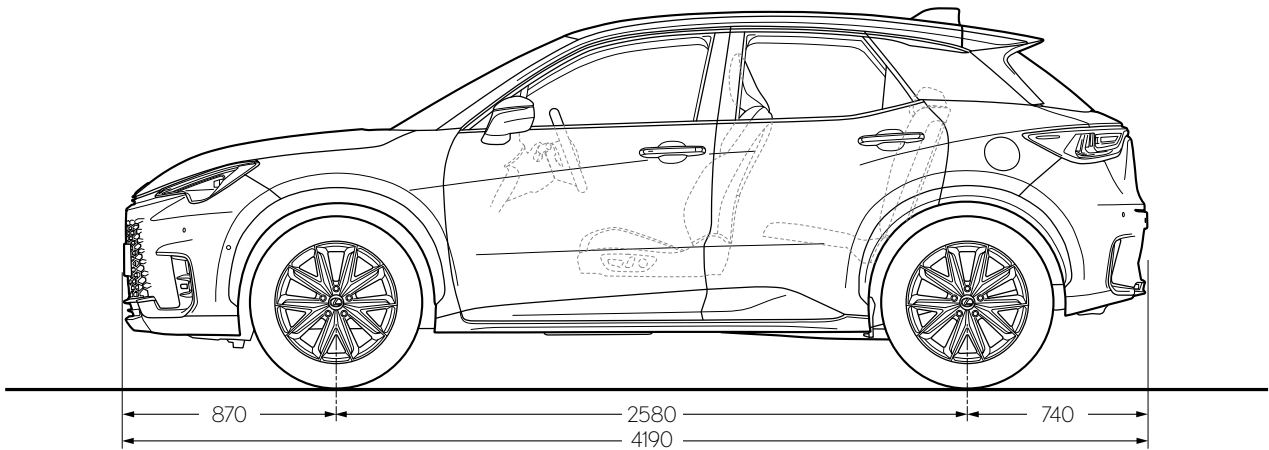
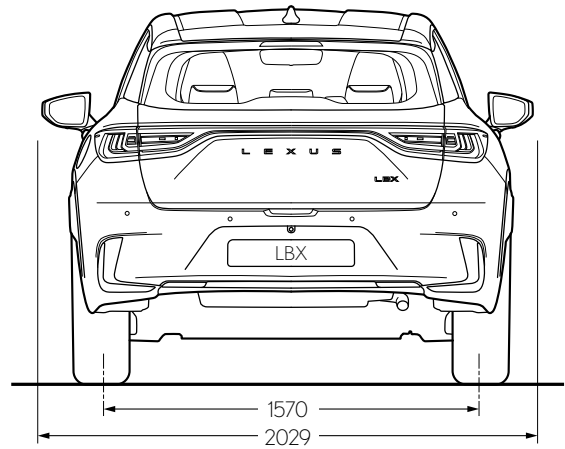
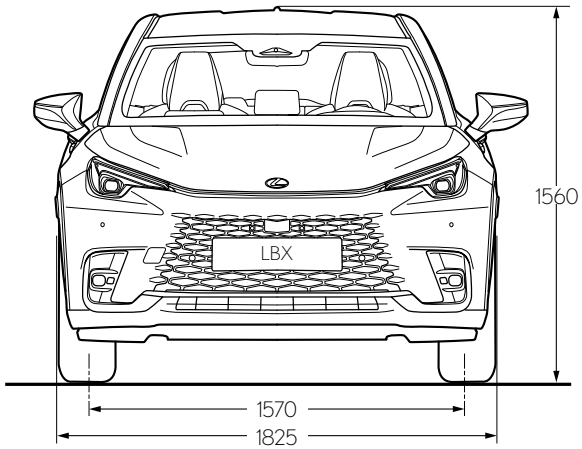
		FWD	E-FOUR
WYMIARY ZEWNĘTRZNE			
Długość [mm]		4190	4190
Szerokość [mm]	bez lusterek	1825	1825
Wysokość [mm] ¹		1560	1560
Rozstaw osi [mm]		2580	2580
Liczba miejsc [osoby]		5	5
Współczynnik oporu aerodynamicznego		0,34	0,34
Minimalny prześwit [mm]		220	220
Przestrzeń ładunkowa - pojemność bagażnika [l] ²	oparcie podniesione: do półki / do dachu / oparcie złożone do dachu	332 / 402 / 994	255 / 317 / 994
Pojemność baku paliwa [l]		36	36
MASY			
Masa własna min.-maks. [kg]		1280-1350	1365-1415
Dopuszczalna masa całkowita [kg]		1755	1820
Uciąg maksymalny [kg]	z hamulcem / bez hamulca	750 / 650	750 / 650
SILNIK BENZYNOWY			
Pojemność [cm ³]		1490	1490
SILNIK ELEKTRYCZNY			
Maks. moc [KM (kW)]	przedniego / tylnego silnika	69 (94) / -	69 (94) / 4,7 (6,5)
Maks. moment obrotowy [Nm]	przedniego / tylnego silnika	185 / -	185 / 52
Typ silnika	przedni / tylni	Permanent Magnet Synchronous Motor / -	Permanent Magnet Synchronous Motor / Induction Asynchronous Motor
OSIĄGI			
Przyspieszenie 0-100 km/h [s]		9,2	9,6
POZIOMEMISJI			
Emisja CO ₂ [g/km]		100-107	105-113
Norma emisji spalin		EURO 6e z OBD	EURO 6e z OBD
Średnie zużycie paliwa [l/100 km]		4,4-4,7	4,6-5,0

¹ Niezaładowany dach

² Dla wersji z subwooferem pojemność jest mniejsza o 3 l.

Podane dane techniczne są szacunkowe. Ostateczne wartości udostępnione zostaną w późniejszym terminie.

DANE TECHNICZNE



Uwaga: wymiary na powyższych ilustracjach podane są w milimetrach.

BĄDŹ NASZYM GOŚCIEM

NA PODEJŚCIE DO NASZYCH KLIENTÓW MA WPŁYW JAPONSKA FILOZOFIA GOŚCINNOŚCI.

Omotenashi oznacza po japońsku gościnność i uprzejmą obsługę. To jednak o wiele więcej niż doskonałość usług, bo pojęcie odnosi się do bardzo dawnej koncepcji nastawionej na przewidywanie potrzeb innych ludzi, zanim się te potrzeby nawet pojawią. Omotenashi wpływa na to, jak projektujemy i konstruujemy nasze samochody oraz na to, jak traktujemy Ciebie, właściciela Lexusa, nie tylko w punkcie sprzedaży, ale przez cały okres używania Twojego samochodu. Doceniamy Cię za każdym razem, kiedy się z nami kontaktujesz. Dzięki temu możesz się poczuć kimś więcej niż Klientem.

Niezależnie od tego, czy jesteś kierowcą prywatnym, czy jeździsz we flocie, doświadczysz Omotenashi za każdym razem, kiedy odwiedzisz nasz salon. Czekają na Ciebie ciepłe przyjęcie i uprzejmy personel oraz powitanie takie, jak gdybyś był gościem w naszym domu. W przyjaznej atmosferze i imponującej wygodzie proponujemy Ci przekąskę i kawę lub herbatę. Korzystając z szybkiego internetu, możesz skupić się na swojej pracy albo sprawdzić aktualności. Masz przy tym pewność, że technicy Lexusa pracują efektywnie i z wielką precyzją, by przerwa w Twoim dniu była minimalna.

KOMPLETNY SPOKÓJ Z LEXUS RELAX

Jeśli gwarancja podstawowa na Twojego Lexusa wygasła lub do jej zakończenia zostało mniej niż rok, możesz przystąpić do programu Lexus Relax. Dzięki temu, wykonując przegląd samochodu w dowolnej autoryzowanej stacji dealerskiej Lexusa, uzyskasz łączną ochronę gwarancyjną na kolejne 12 miesięcy albo na 15 000 km (w zależności od tego, co nastąpi wcześniej). Lexus Relax zapewni Ci bezkosztową naprawę lub wymianę oryginalnych części. Będziesz mieć kompletny spokój i gwarancję nawet przez 10 lat¹.

¹ Szczegółowe informacje oraz warunki uczestnictwa w programie Lexus Relax znajdziesz u autoryzowanych dilerów Lexusa.





ODKRYJ WIĘCEJ ONLINE

Dowiedz się więcej o nowym Lexusie LBX, a nawet zarezerwuj samochód online. Daj sobie czas na sprawdzenie, jaka specyfikacja najlepiej pasuje do Twojego stylu życia. Sprawdź wiadomości o naszych usługach i możliwościach finansowania oraz zasubskrybuj biuletyn. Jeżeli jesteś zainteresowany tym, jak prowadzi się najnowszego Lexusa LBX, umów jazdę próbną u Twojego lokalnego dealera Lexusa.

Więcej o nowym LBX:

www.lexus-polska.pl/new-cars/lbx

[youtube.com/LexusPolska](https://www.youtube.com/LexusPolska)

facebook.com/LexusPolska

instagram.com/LexusPolska



© 2024 Lexus Europe¹ zastrzega sobie prawo do zmiany wszelkich szczegółów specyfikacji i wyposażenia bez uprzedniego powiadomienia. Szczegóły specyfikacji i wyposażenia mogą być ponadto modyfikowane w celu dostosowania ich do lokalnych warunków i wymagań. Szczegółowe informacje na temat zmian koniecznych w danym kraju lub regionie można uzyskać u autoryzowanych dilerów Lexusa w danym regionie.

Uwaga: pojazdy przedstawione na ilustracjach i specyfikacje zamieszczone w niniejszym katalogu mogą różnić się od modeli i elementów wyposażenia dostępnych w aktualnej ofercie w danym kraju lub regionie. Kolory pojazdów i elementów wyposażenia mogą nieznacznie odbiegać od przedstawionych na ilustracjach w niniejszym katalogu.

Więcej informacji można znaleźć w naszej witrynie internetowej: www.lexus-polska.pl. Dbłość o stan środowiska naturalnego to jeden z priorytetów Lexusa. Stosujemy wiele rozwiązań, które do minimum ograniczają wpływ, jaki wywierają nasze samochody na środowisko naturalne. Dotyczy to całego cyklu – od prac projektowych, poprzez produkcję, dystrybucję, sprzedaż, serwis, aż po wycofywanie zużytych pojazdów z eksploatacji. Dilerzy udzielają wszelkich informacji na temat wymagań wynikających z przepisów o postępowaniu z pojazdami wycofanymi z eksploatacji.

¹ Lexus Europe jest oddziałem spółki Toyota Motor Europe NV/SA.

Opublikowano w wersji elektronicznej w Europie, kwiecień 2024 r.

 **LEXUS**
EXPERIENCE AMAZING