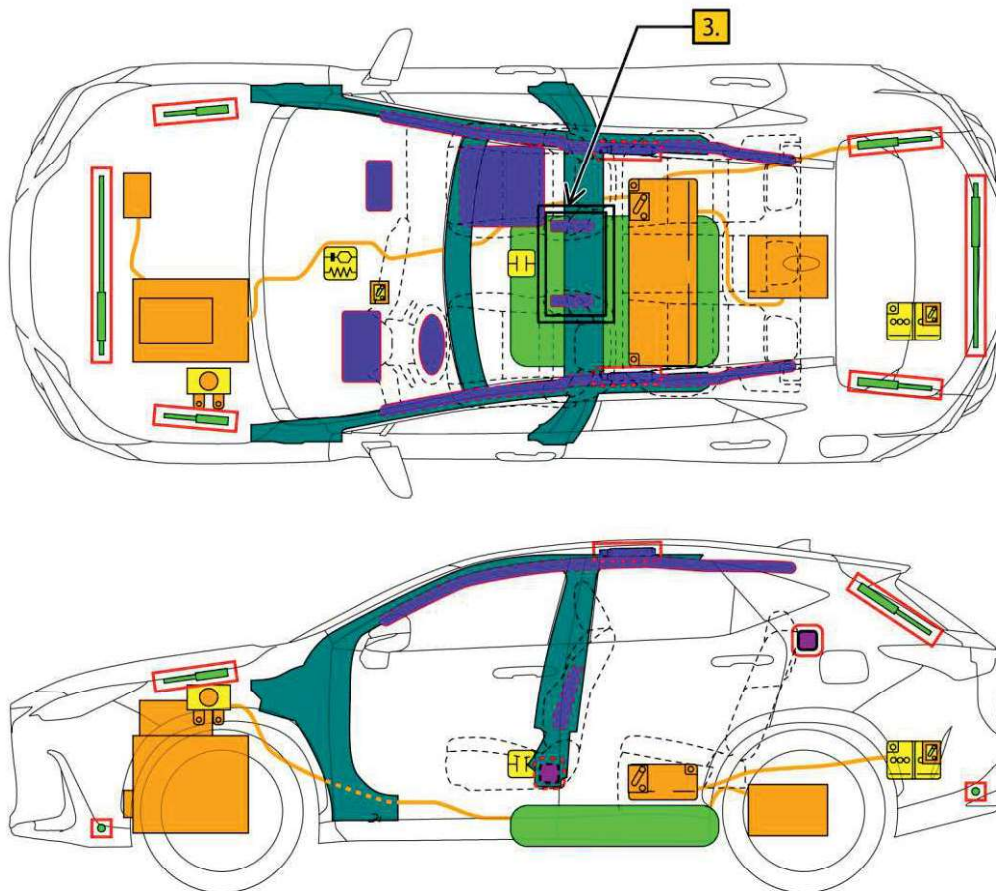




LEXUS NX350h

2021-9



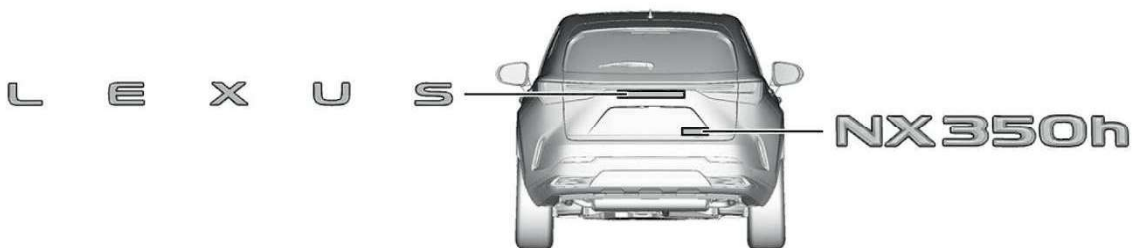
	Poduszka powietrzna		Generator gazu		Napinacz pasa bezpieczeństwa		Sterownik układu SRS		System aktywnej ochrony pieszego
	System ochrony przed przewróceniem pojazdu		Sprężyna gazowa		Strefa wysokiej wytrzymałości		Obszar wymagający szczególnej uwagi		
	Akumulator 12V		Super kondensator niskonapięciowy		Zbiornik paliwa		Zbiornik gazu		Zawór bezpieczeństwa
	Akumulator wysoko-napięciowy		przewód wysokiego napięcia		Odłączenie wysokiego napięcia		Skrzynka bezpieczników zabezp. ukt. wys. napięcia		Super kondensator wsoko-napięciowy
	Urz. niskiego nap. odłączające wysokie napięcie								
	ID modelu	Wersja		Data wersji		Strona			
	NXHV20	01		09 / 2021		1 / 4			

1. Identyfikacja



Brak hałasu silnika nie oznacza, że pojazd jest wyłączony. Istnieje możliwość cichego ruchu lub natychmiastowego restartu, dopóki pojazd nie jest całkowicie wyłączony.

Umieszczenie oznaczeń samochodu

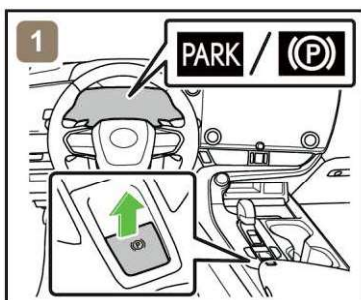


Źródło energii: bateria litowo-jonowa

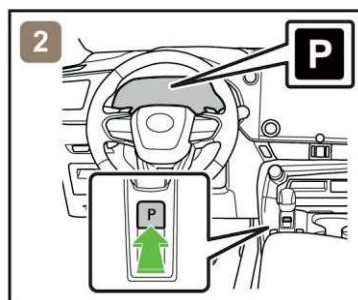


2. Unieruchomienie / Stabilizacja / Podnoszenie

Całkowite unieruchomienie pojazdu



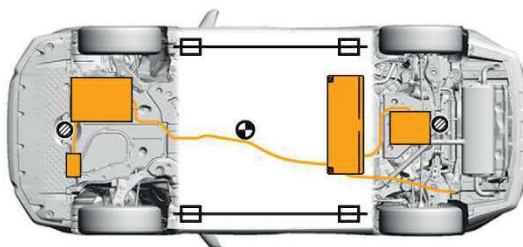
1. Zablokować koła i uruchomić hamulec postojowy



2. Wcisnąć przycisk P

Stabilizacja – punkty podparcia i podnoszenia

W czterech punktach pod przednimi i tylnymi słupkami umieścić elementy zabezpieczające, takie jak np. klocki drewniane



Punkty podparcia dodatkowo wzmacnione



Standardowe podparcia



Środek ciężkości pojazdu



Nie należy umieszczać elementów zabezpieczających, takich jak drewniane klocki lub poduszki podnoszące pod układem wydechowym, paliwowym i przewodami wysokiego napięcia. Może to doprowadzić do wycieku paliwa, pożaru lub porażenia prądem.

ID modelu

NXHV20

Wersja

01

Data wersji

09 / 2021

Strona

2 / 4

3. Usunięcie bezpośrednich zagrożeń / Przepisy bezpieczeństwa

- Jeżeli wymagana jest obsługa któregośkolwiek z poniższych podzespołów/układów, należy użyć ich **PRZED** odłączeniem akumulatora.

Centralny zamek

Rozsuwany dach

Elektryczna regulacja wysokości i wysunięcia kierownicy

Elektryczny regulator okien

Panoramyczny szyberdach

Elektryczny hamulec postojowy

Elektryczna pokrywa bagażnika

Elektryczna regulacja siedzeń

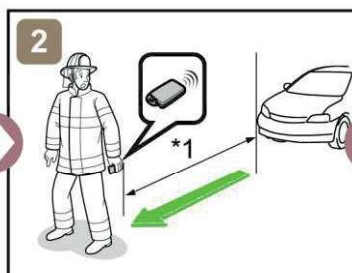
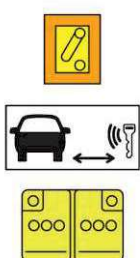
Elektryczna dźwignia zmiany biegów



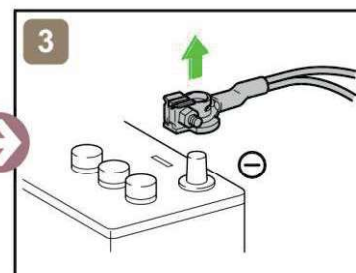
Gdy akumulator 12V jest odłączony, uruchomienie elementów elektrycznych nie będzie możliwe

- Wykonać procedurę główną lub alternatywną, aby całkowicie wyłączyć pojazd.

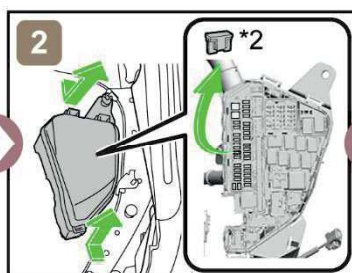
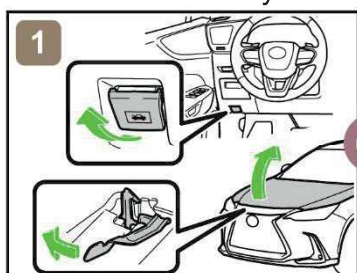
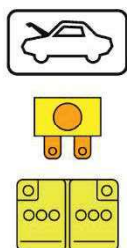
<Procedura główna>



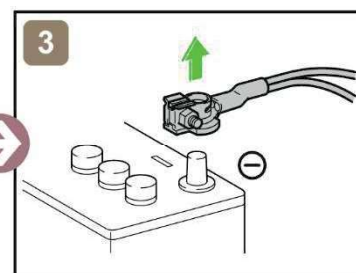
*1: 5 m (lub więcej)



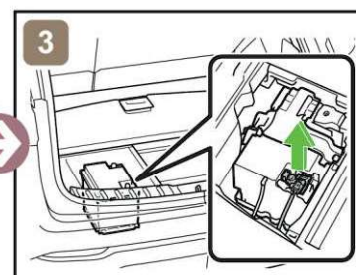
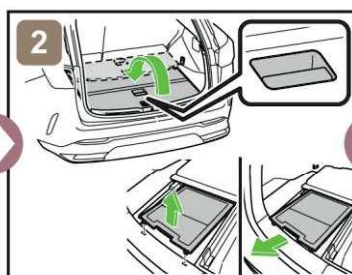
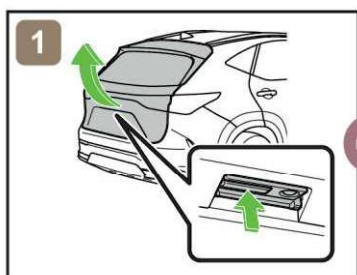
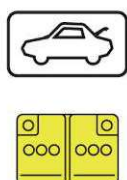
<Procedura alternatywna>



*2: PM_IGCT(7,5 A Brązowy)

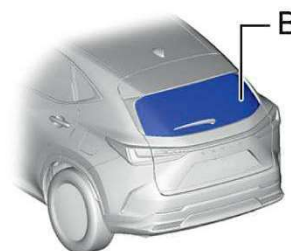
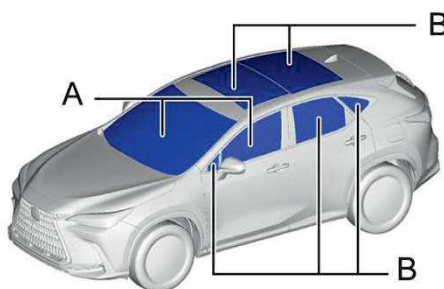
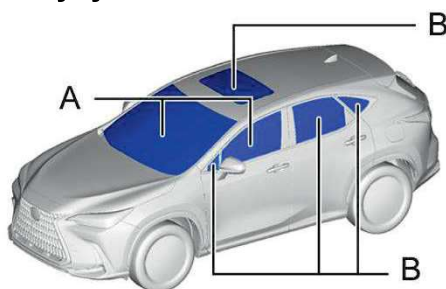


- Dostęp do akumulatora 12V



4. Dostęp do pasażerów

- Szyby



A	Laminowana	B	Hartowana
---	------------	---	-----------

ID modelu	Wersja	Data wersji	Strona
NXHV20	01	09 / 2021	3 / 4

5. Zmagazynowana energia / Ciecze / Gazy / Ciała stałe



Akumulator Li-ion Wysokiego Napięcia



Akumulator 12 V



Zbiornik Paliwa - benzyna : 55 L



Zawsze noś odpowiedni sprzęt ochrony osobistej (PPE) podczas obchodzenia się z którymkolwiek z tych przedmiotów

Pod żadnym pozorem nie naruszaj ani nie zdejmuj pokrywy zespołu akumulatora, nawet w przypadku pożaru. Może to spowodować poważne obrażenia lub śmierć w wyniku poważnych oparzeń lub porażenia prądem.

6. W przypadku pożaru



Użyj dużej ilości wody

Jeśli doprowadzenie dużej ilości wody do gaszenia akumulatora wysokonapięciowego jest trudne, zaleca się, aby akumulator wysokonapięciowy sam się wypalił



MOŻLIWY PONOWNY ZAPŁON !

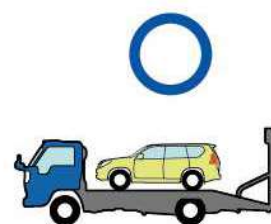
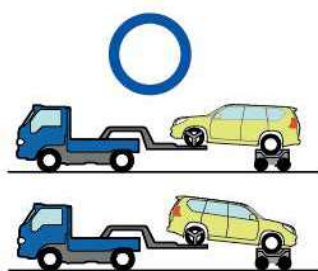
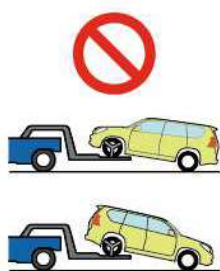


7. W przypadku zanurzenia w wodzie



Nie dotykaj żadnych elementów lub kabli wysokiego napięcia, w tym wtyczki serwisowej, gdy samochód jest zanurzony. Może to spowodować porażenie prądem. Prace przy pojeździe można prowadzić, gdy zostanie wyciągnięty z wody.

8. Holowanie / Transport / Przechowywanie



MOŻLIWY PONOWNY ZAPŁON !

Samochód powinien znajdować się w bezpiecznej odległości (15 m. lub więcej) od innych pojazdów.

9. Ważne informacje dodatkowe

Dodatkowe informacje i szczegóły dostępne w publikacji "Emergency Response Guide" dostępnej na stronie

<https://www.toyota-tech.eu>

ID modelu	Wersja	Data wersji	Strona
NXHV20	01	09 / 2021	4 / 4