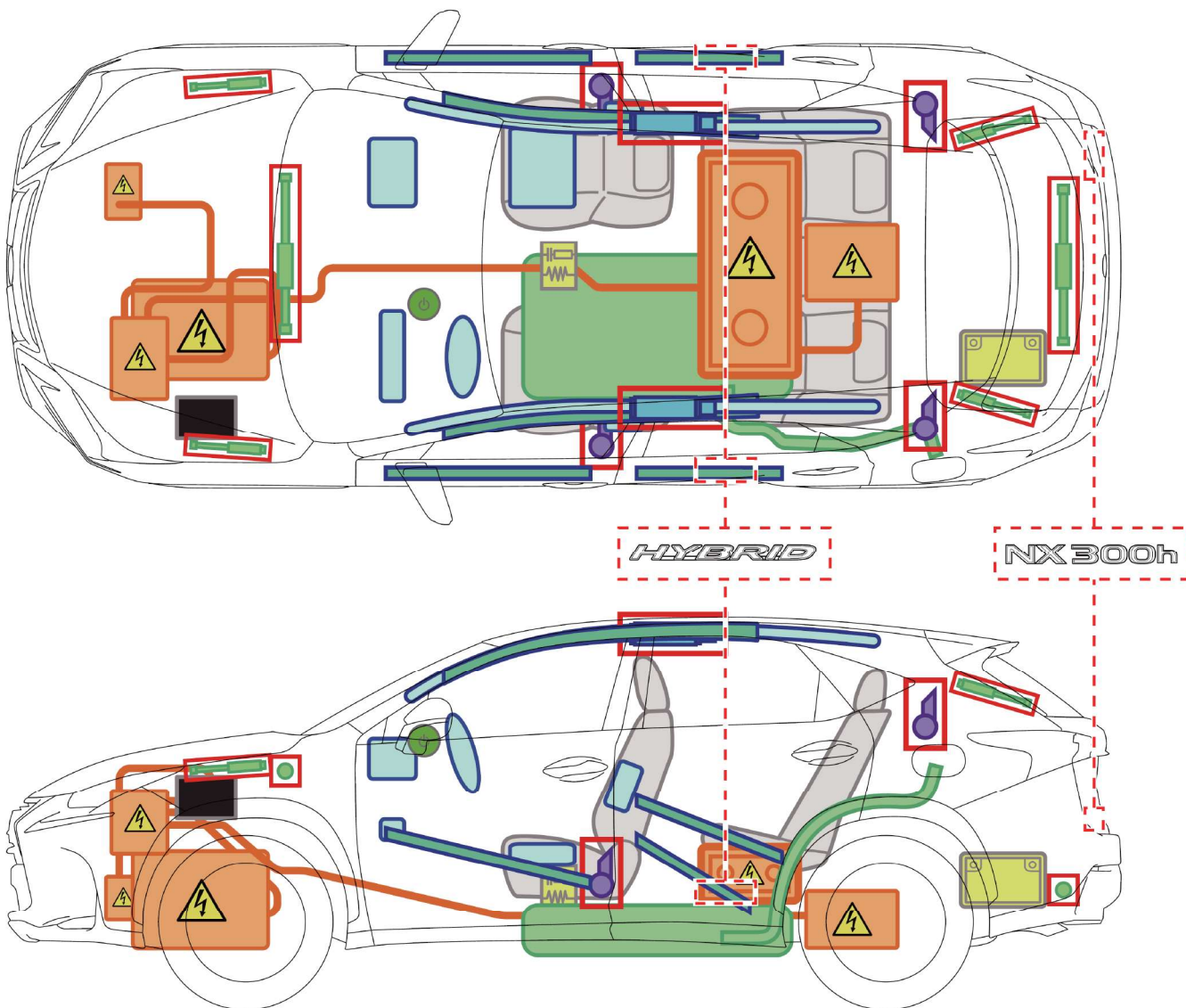


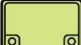










Lexus NX300h

(AZ1 Hybrid 5-drzwiowy, od 2014)



Legenda

	Włącznik zapłonu		Skrzynka bezpieczników		Akumulator
	Poduszka powietrzna		Generator gazowy		Akumulator wysokiego napięcia
	Zbiornik paliwa		Amortyzator gazowy		Napinacz pasów bezpieczeństwa
	Wzmocnienie konstrukcji nadwozia		Moduł sterujący		



Uwagi szczególne:
 Urządzenie wys. napięcia z napięciem stałym do 210 V i zmiennym do 650 V.
 Nie dotykać akumulatora wysokiego napięcia.
 Znaki rozpoznawcze i szczegóły - zobacz na odwrocie strony.

A

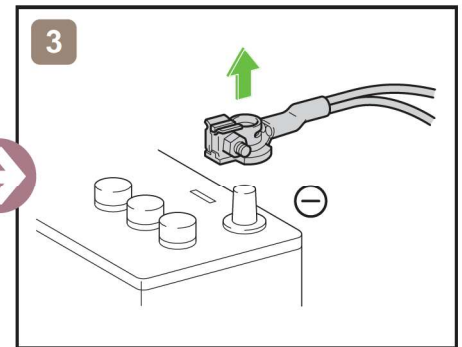
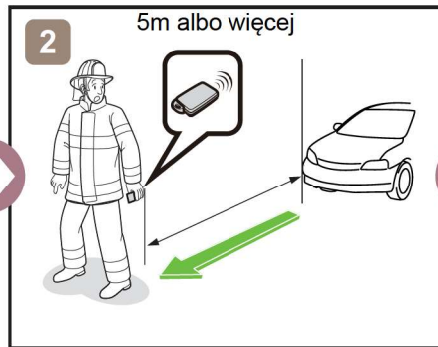
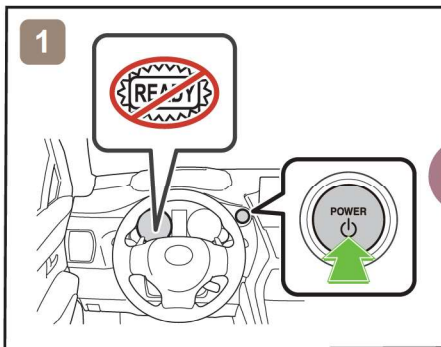
Lexus NX300h (AZ1 Hybrid 5-drzwi)

Lexus NX300h

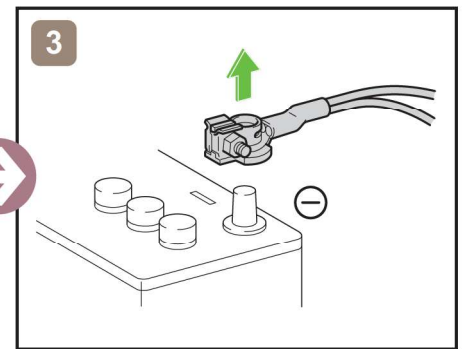
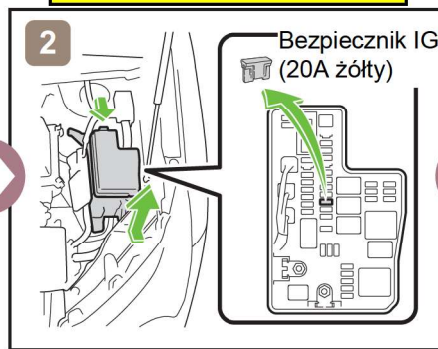
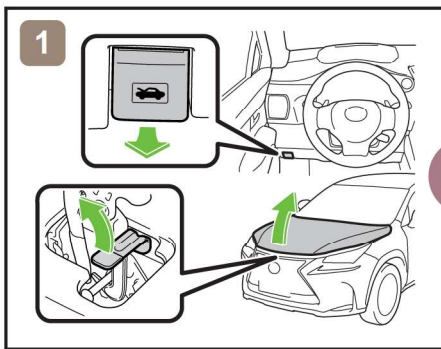
(AZ1 Hybrid 5-drzwiowy, od 2014)



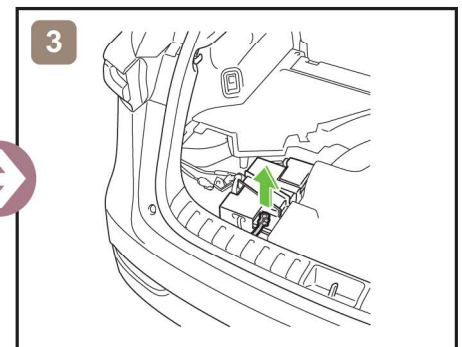
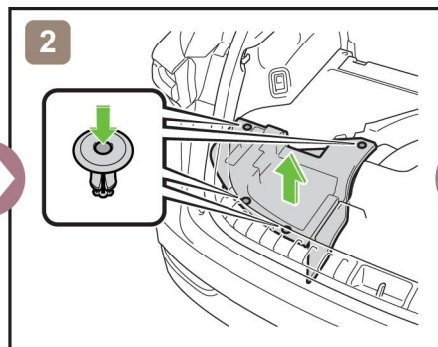
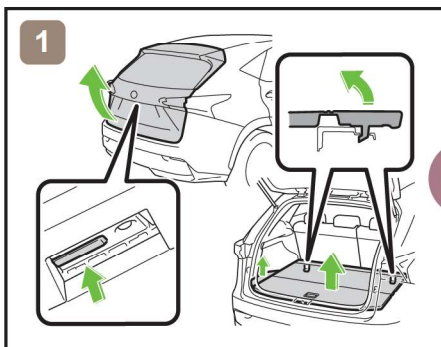
Odcłacanie 12 V źródła napięcia



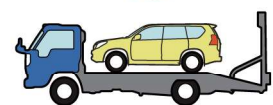
LUB



Dostęp do akumulatora 12 V



Wskazówki dotyczące transportu



More details, please refer to "Emergency Response Guide".
<http://www.toyota.co.jp/#####/>

Znaki rozpoznawcze:

- Logo "NX300h" na tylnej klapie
- Logo na silniku
- Logo "HYBRID" na tylnych drzwiach
- Srebrno - niebieski emblemat marki z tyłu i przodu pojazdu



	<p>Uwagi:</p> <p>Przed przystąpieniem do działań ratowniczych:</p> <ul style="list-style-type: none"> • Wyłącz zapłon • Akumulator 12V : odłącz biegun ujemny
--	---

	<p>Zagrożenie życia!</p> <p style="background-color: yellow;">Nie dotykać akumulatora wysokiego napięcia!</p>
--	---

Akumulator wysokiego napięcia znajduje się pod tylną kanapą

Niebezpieczeństwo	
Wysokie napięcie / elektrolit alkaliczny	Ni-MH
<p>Przestrzegaj poniższych środków ostrożności podczas obsługi akumulatora wysokiego napięcia. Jeśli się do nich nie zastosujesz, może to skończyć się pożarem, porażeniem prądem elektrycznym oraz w najgorszym przypadku śmiercią. Unikaj kontaktu oczu, skóry oraz ubrania z elektrolitem alkalicznym, bo może to stać się przyczyną uszkodzenia lub utraty wzroku albo poparzeniem skóry. Gdyby jednak doszło do kontaktu, zmyj elektrolit dużą ilością wody i niezwłocznie udaj się po pomoc lekarską.</p>	
<ul style="list-style-type: none"> • Akumulatora nie wolno rozbierać, modyfikować, obracać do góry dnem oraz zdejmować pokryw akumulatora. (Akumulator powinien być serwisowany wyłącznie przez autoryzowaną stację bądź wykwalifikowanego technika.) • Nie wyrzucaj akumulatora w miejscach do tego nie przeznaczonych, może to skończyć się skażeniem terenu, poważnym urazem lub śmiercią. • Chroń akumulator przed uszkodzeniami mechanicznymi nie narażaj go na uderzenia. • Trzymaj akumulator z dala od źródeł ognia. • Przy składowaniu upewnij się, że akumulator nie ma kontaktu z wodą lub inną cieczą. • Chroń dzieci przed kontaktem z akumulatorem. 	
<p style="text-align: center;">Dla wykwalifikowanych techników: Postępuj zgodnie z książką napraw/instrukcją gdy dokonujesz czynności serwisowych.</p>	
<p style="text-align: center;">Informacje o recyklingu dla baterii HV:</p> <ul style="list-style-type: none"> • Transport akumulatora musi odbywać się z zgodnie z zasadami bezpieczeństwa. • Celem usunięcia lub zwrotu akumulatora zwróć się do autoryzowanej stacji bądź krajowego importera. 	